



La promesse  
de l'Aube  
**DOSSIER DE PRESSE**  
2019



**AUBE**  
en Champagne

[www.aube-champagne.com](http://www.aube-champagne.com)

### Des dessins d'enfants du monde entier pour illustrer les promesses de l'Aube

Pour mettre en valeur l'art et la jeunesse, les grandes thématiques de ce dossier de presse seront illustrées grâce à la collection de dessins d'enfants du Centre pour l'UNESCO Louis François de Troyes. Unique au monde, l'Artothèque "Mémoires du futur", présente au cœur de Troyes, préserve plus de 100 000 créations artistiques réalisées par des enfants et des jeunes, de 3 à 25 ans, de 150 pays. Dialogues interculturels, ces dessins d'enfants sont les marqueurs forts de la diversité culturelle qui fait la richesse de notre humanité...



## L'Aube en Champagne, une destination de proximité !

### Comment venir ?

**Par la route** ; l'Aube en Champagne est situé au carrefour des deux autoroutes A5 et A26 et à la croisée des grands axes européens ;

**Par le train** ; avec Paris - Troyes 1h30 et la ligne SNCF Paris - Belfort - Mulhouse ;

**Par l'avion** ; et les deux aéroports : l'aéroport d'affaires Troyes en Champagne (10 minutes), l'aéroport Paris-Valry (30 minutes), auxquels s'ajoutent bien sûr les deux aéroports internationaux Paris-Orly et Paris-CDG qui mettent la destination à 1h30 de la capitale.

Bref, à seulement 90 minutes de Paris, 3h30 de Lyon, 4h de Strasbourg et de Bruxelles, l'Aube en Champagne est un département facilement accessible, au cœur du Grand Est.

### L'Aube en Champagne c'est...

**Troyes, une ville de tradition où tout se découvre à pied.** Cité de la maille, Troyes vous propose de parcourir 90 000 m<sup>2</sup> de surfaces de centres de marque et 300 boutiques.

**Une Route Touristique du Champagne d'environ 200 km**, avec 8 000 hectares de vignoble, qui représentent 1/4 du vignoble champenois. 47 caves labellisées "Vignobles & Découvertes" vous accueillent pour vous faire découvrir leur cave de champagne.

**Des activités famille avec le parc d'attractions Nigloland**, considéré comme troisième meilleur parc européen par les European Star Awards.

**Une invitation à la nature** avec 82 000 hectares de Parc naturel régional, dont 5 000 de lacs, 4 500 km de sentiers pédestres et 1 500 km d'itinéraires cyclables.

**Un patrimoine exceptionnel avec 200 églises** dont 7 églises à pans de bois, typiquement champenoises. 9 000 m<sup>2</sup> de vitraux sont présents dans l'Aube, ce qui lui vaut le privilège d'être capitale européenne du vitrail.

# La promesse de l'Aube

**“Ce que je veux dire, c’est qu’elle avait des yeux où il faisait si bon vivre que je n’ai jamais su où aller depuis.”**

*Romain Gary, La Promesse de l’aube*

Séjourner dans l’Aube, c’est la promesse d’un séjour à votre rythme, non celle d’une mère mais celle d’un territoire. Flânez dans les ruelles médiévales de Troyes, capitale historique de la Champagne. Contemplez les coteaux de vignes de la Côte des Bar ou écoutez le chant des grues cendrées autour des lacs d’orient... savourez doucement le temps qui file...

La promesse du “slow tourisme” à seulement 1h30 de Paris vous invite à vivre des expériences authentiques, dans un cadre naturel préservé de plaines fleuries, de grands lacs et de forêts, en compagnie d’acteurs passionnés. Les vigneron vous accueillent dans leurs caves pour partager leur savoir-faire unique de récolte et travail du vin de Champagne. Vous êtes invités à vivre avec eux les temps forts du vignoble : depuis les vendanges en fin d’été, jusqu’à la dégustation de leurs cuvées lors de la Route du Champagne en Fête.

Notre force, c’est notre capacité à raconter notre histoire et réenchanter notre patrimoine, à offrir une authenticité aux touristes respectueux et curieux du territoire. Une histoire autour des grands Hommes ; les sculptures de Camille Claudel à Nogent-sur-Seine, la maison des Renoir à Essoyes, la synagogue de Rachi à Troyes, les Templiers à Avalléur, la jeunesse de Napoléon à Brienne-le-Château...

Un tourisme empreint de valeurs, séduit par la diversité des richesses qui rend chaque visite exclusive, par le lien humain qu’apporte l’hôte. Ces temps d’échanges à dimension humaine sont essentiels pour comprendre notre véritable histoire, notre patrimoine et peut-être une partie de vos racines...

## Les actions durables de l’Aube en Champagne en quelques mots

Premier département du Grand Est à s’être engagé dans la démarche “Passport Vert” sous l’égide de l’ONU environnement, l’Aube en Champagne, au travers de sa diversité, met en avant le respect du vivant dans une logique durable et aussi innovante. Depuis 2017, le lancement du Slow Tourisme Lab, 1<sup>er</sup> incubateur dédié au tourisme rural qui mobilise les entrepreneurs aubois et nationaux sur ces enjeux, en est la parfaite illustration.





# Les événements incontournables dans l'Aube en Champagne...

## JANVIER

### Soldes aux centres de marques de l'Aube

**Mercredi 9 janvier au mardi 19 février / TROYES**  
Capitale historique des magasins d'usine, Troyes est le lieu incontournable pour ceux qui aiment faire de bonnes affaires. Profitez-en également pendant les soldes d'été, du 26 juin au 6 août !

### Célébration de la Saint-Vincent

**Samedi 19 janvier / TROYES**

Saint Vincent, Saint Patron des vignerons, sera célébré à Troyes autour d'une journée festive ; rassemblement de toutes les confréries de champagne, défilé costumé, cérémonie à la cathédrale Saint-Pierre-et-Saint-Paul de Troyes...

## AVRIL

### Exposition ArkéAube

**Du 2 avril au 29 septembre / TROYES**

Le Département de l'Aube a lancé l'exposition-événement ArkéAube. Des premiers paysans au prince de Lavau (-5300/-450) à l'Hôtel-Dieu-le-Comte à Troyes en mai 2018. Les visiteurs pourront (re)découvrir plus de 200 objets qui témoignent de la richesse archéologique du territoire. De nouvelles expériences sensorielles attendent les visiteurs pour cette nouvelle édition !

### Un Dimanche à la Campagne

**28 avril / AUBE EN CHAMPAGNE**

Une journée riche en découvertes sur l'agriculture auboise, la ruralité et la culture au cœur de nos campagnes, pour ainsi révéler aux visiteurs la force et la diversité de l'agriculture du territoire...

### Exposition d'œuvres originales à la Maison des Renoir

**De mai à octobre / ESSOYES**

Dans le cadre des 100 ans de la mort de Pierre-Auguste Renoir, venez découvrir au cœur de la maison familiale des Renoir une exposition exceptionnelle d'œuvres originales du peintre.

## JUIN

### Marathon du Patrimoine

**Samedi 8 juin / TROYES**

Un parcours touristique de 42.195 km à effectuer en petite foulée pour découvrir des sites originaux et encore méconnus. Découverte et convivialité sont les maîtres-mots de cette activité sportive.

### Ronde des feux

**Samedi 8 et dimanche 9 juin / CHAOURCE**

Sur un site naturel, arts du feu, spectacles, musiques et lumières s'allient pour ré-enchanter la nature environnante et créer une ambiance magique. Près de 400 artistes et artisans venus de tous horizons partagent leur passion et leur savoir-faire.

### Exposition temporaire au musée

#### Camille Claudel

**Du 15 juin au 15 septembre**

**NOGENT-SUR-SEINE**

Une exposition mêlant sculptures, photographies, vidéos, peintures et performances pour tisser des dialogues avec des œuvres modernes et contemporaines.

### 11<sup>ème</sup> festival art & spiritualité

**13 au 23 juin / AUBE EN CHAMPAGNE**

10 jours de concerts, spectacles, danses, conférences et expositions gratuites dans des églises de l'Aube en Champagne.

## JUILLET - AOÛT

### Le château de Taisne, ou comment prendre son goûter au jardin...

**Saison estivale / LES RICEYS**

Prenez le temps de savourer un "goûter au jardin" dans le magnifique château de Taisne. Bouteille de champagne et gâteaux locaux vous permettront d'apprécier les petits bonheurs de la vie.

### Spectacles Son & Lumière

**Saison estivale / LA CÔTE DES BAR**

L'ancienne Cristallerie Royale de Champagne de Bayel, le château des Riceys et le village de Mussys-sur-Seine accueilleront des spectacles Son & Lumière pendant la saison estivale !

### Festival Cabo Verde en Champagne

**6 et 7 juillet / VILLENAUXE-LA-GRANDE**

L'indépendance nationale du Cap Vert fêtée au-delà des frontières avec le Champagne François OUDARD et l'Union des Commerçants de Villenauxe-la-Grande ! Bal aux couleurs du Cap Vert et diverses animations sur la totalité de l'événement.

### Festival en Othe

**Du 19 au 21 juillet / PAYS D'OTHE**

3 jours de fête, de rencontres et de partages dans un magnifique cocon de verdure pour découvrir des artistes d'ici et d'ailleurs.

### Route du Champagne en Fête

**27 et 28 juillet / VALLÉE DE L'ARCE (Côte des Bar)**

C'est l'évènement le plus important de la Côte des Bar. Les vignerons vous accueillent au cœur d'un vignoble séculaire initié par Bernard de Clairvaux il y a 900 ans. Munissez-vous de votre flûte-passeport, dégustez différentes cuvées et partagez un moment festif avec les vignerons.

### Visites guidées "Un Jour, Une Eglise"

**De juillet à septembre / AUBE EN CHAMPAGNE**

Les bénévoles de l'Aube en Champagne vous ouvrent la porte des églises habituellement fermées au public... Des visites passionnantes en présence de bénévoles passionnés !

### Médiévales d'Ervy-le-Châtel

**3 et 4 août / ERVY-LE-CHÂTEL**

Découvrez le village d'Ervy-le-Châtel replongé au temps du Moyen Âge ; spectacles de rue, tours de magie, combats à l'épée, pièces de théâtre, lâcher de lanternes...

### Chasse & Campagne en Fête au Château de Vaux

**Dimanche 11 août / FOUCHÈRES**

Une ambiance authentique et festive placée sous le signe de l'art de vivre, de la chasse et du patrimoine rural dans un site historique plus que charmant ! À découvrir également au Château de Vaux : pendant la saison estivale, un festival électro-baroque et la dernière semaine de la Toussaint, les Nuits de l'horreur !



# sommaire

## SEPTEMBRE

### Devenez Vendangeur d'un Jour

Septembre (date en fonction des vendanges)

CÔTE DES BAR

Quoi de plus dépaysant qu'une journée vendanges en Champagne ? Pendant la récolte du raisin, des vignerons de la Côte des Bar proposent de vous faire découvrir leur domaine en pleine effervescence.

### Le Slow Food Festival

Septembre / EAUX-PUISEAUX

Entre rencontre avec des producteurs locaux et découverte des artisans des métiers des arts de la table, ce festival slow food compte bien valoriser l'art de manger de bons produits locaux et de saison !

## OCTOBRE

### Nigloween à Nigloland

Tous les week-ends d'octobre et tous les jours pendant les vacances de la Toussaint

DOLANCOURT

Chaque année pour Halloween, Nigloland se transforme grâce à des décors spectaculaires qui ont fait la notoriété du parc. Nigloween plonge le public dans une atmosphère unique pleine de surprises !

### Champagne Day

18 octobre / AUBE EN CHAMPAGNE

Fêtez la journée internationale du champagne dans l'Aube et partagez une flûte de ce vin rare, vin doré et pétillant dont le nom est synonyme de fête !

### Nuits de Champagne

Du 21 au 26 octobre / TROYES

Après plus de 30 ans d'existence, les Nuits de Champagne font partie du paysage culturel et musical troyen. Des concerts hors les murs au cœur de Troyes et dans les salles de concert de la ville.

1

## L'Aube, grands espaces et bien-être

### "La promesse de l'Aube : un grand bol d'air et sérénité"

- Le Parc naturel régional de la Forêt d'Orient, un espace naturel propice au retour aux sources p 6
- Des activités sportives grandeur nature p 8
- L'Aube en Champagne, une destination où l'on prend le temps de se ressourcer p 9

2

## L'Aube, terre de grands Hommes

### "La promesse de l'Aube : soyez inspirés par ces champenois d'origine ou d'adoption"

- Venez "paysanner" à Essoyes, village du peintre Pierre-Auguste Renoir p 10
- Napoléon à Brienne-le-Château p 11
- Le musée Camille Claudel à Nogent-sur-Seine, un hommage artistique p 11
- Le nouvel espace dédié à l'histoire juive et à Rachi p 11
- Les Templiers de l'Aube p 12

3

## L'Aube, terre d'échanges et de partages

### "La promesse de l'Aube : le bien-vivre dans l'Aube conté par ses habitants"

- Vignerons de l'Aube en Champagne, entre tradition et innovation durable p 13
- Les guides bénévoles de l'Aube en Champagne au service de la promotion du patrimoine local p 15
- Artisanat et savoir-faire authentique p 16
- Se rassembler autour de la gastronomie locale p 16

4

## L'Aube, une destination attractive et durable

### "La promesse de l'Aube : réenchanter le patrimoine par des innovations durables"

- Le Slow Tourisme Lab, 1<sup>er</sup> incubateur dédié au tourisme rural p 18
- Une destination affaires dynamique p 20
- Si Paris a la forme d'un cœur, Troyes a celle d'un bouchon de champagne p 22
- L'Aube, terre de cinéma p 23
- Tourisme & Handicap et Logis de l'Aube, gages de qualité p 23

5

## L'Aube, un rayonnement international

### "La promesse de l'Aube : sur la route d'un tourisme authentique"

- Route Européenne des Templiers p 24
- D'autres "Routes" dans l'Aube en Champagne p 25
- Les sentiers de Grandes Randonnées p 26
- Le Centre pour l'Unesco Louis François de Troyes p 26



# L'Aube, grands espaces et bien-être

# 1

La promesse de l'Aube :  
un grand bol d'air et sérénité

## Le Parc naturel régional de la Forêt d'Orient, un espace naturel propice au retour aux sources

Poumon vert situé à 1h30 de la capitale, les Grands Lacs de Champagne et le Parc naturel régional de la Forêt d'Orient sont une invitation à la nature, aux activités sportives et aux découvertes culturelles et responsables...

Trois lacs composent les Grands Lacs de Champagne ; le lac d'Orient où 2 500 hectares sont réservés à la voile et à la rame, le lac Amance aménagé pour l'ivresse des bateaux à moteur et le lac du Temple, paradis du silence, des pêcheurs et des amoureux de la nature.

### Le saviez-vous ?

À l'origine, les lacs ont été créés afin de réguler les cours de la Seine et de l'Aube et d'éviter les grandes inondations parisiennes. Aujourd'hui, ils se sont parfaitement fondus dans l'environnement pour devenir des espaces propices à toute évocation.



### Le territoire de prédilection des ornithologues

Les Grands Lacs de Champagne, qui concernent 5 000 ha du Parc naturel régional de la Forêt d'Orient, offrent aux migrateurs des immensités aquatiques prometteuses d'une escale de rêve. La création de vastes lacs-réservoirs a sans conteste considérablement renforcé l'intérêt ornithologique de ce secteur de Champagne humide, déjà propice aux haltes migratoires des oiseaux d'eau.



### Sortie nature

Les Amis du Parc vous entraînent tout au long de l'année dans le Parc naturel régional de la Forêt d'Orient, à la découverte de la faune et de la flore, et de la préservation de l'environnement.

### Quelques espèces que vous pourrez rencontrer pendant vos escales au vert...

Plus de 250 espèces d'oiseaux ont pu être observées sur les lacs et leurs marges forestières, parmi lesquelles certains hôtes ailés prestigieux : le Pygargue à queue blanche, les Cygnes de Bewick ou encore les Grues cendrées qui peuvent être observées sur les lacs d'octobre à novembre.

Le Parc compte également 12 espèces d'amphibiens, dont toutes sont protégées en France ainsi que 8 espèces de reptiles.

### Les Grands Lacs de Champagne, paradis du silence et des pêcheurs

La Champagne humide recèle de nombreux habitats aquatiques diversifiés qui font le bonheur de la faune piscicole : brochets, gardons, tanches, truites, sandres, carpes, perches...

Férus de pêche ou simples curieux peuvent s'essayer à la pêche à la carpe de nuit ou se laisser guider par Thierry Lacombe, pêcheur émérite et passionné.

### Le saviez-vous ?

Aujourd'hui, le lac du Temple est classé en grande partie "Réserve Naturelle Nationale" ; il offre espace et tranquillité aux amoureux de la pêche.



## Les incontournables du Parc naturel régional de la Forêt d'Orient

### Le parc d'attractions Nigloland, une histoire de famille

Considéré par les European Star Awards comme le troisième meilleur parc européen, Nigloland propose 39 attractions et spectacles dans un cadre naturel exceptionnel.

**le+** Le parc d'attractions accorde une importance à son impact environnemental et l'Hôtel des Pirates\*\*\*\*, situé sur le parc, est engagé dans une démarche d'affichage environnemental.

**n 2019** : L'Eden Palais ! Ce lieu magique vous invite à découvrir un univers fantastique, de l'époque des théâtres ambulants à l'ouverture de Nigloland.



### L'Espace Faune de la Forêt d'Orient, une activité 100 % nature pour petits et grands

Situé sur une presqu'île de 89 ha du lac d'Orient, l'Espace Faune permet de découvrir les mammifères peuplant les massifs forestiers d'hier et d'aujourd'hui. Avec un peu de patience vous pourrez découvrir cerfs, chevreuils, sangliers, tarpans, aurochs, bisons d'Europe ou encore élans...

**Sortie nature** : fin septembre/début octobre, des sorties "Brame du Cerf" y sont organisées.

### Le restaurant Le Belvédère, une vue époustouflante sur le lac d'Orient

Situé face au port de Mesnil-Saint-Père, au cœur des Grands Lacs de Champagne, le restaurant Le Belvédère a ouvert ses portes en juin 2018. Avec une vue imprenable sur le lac d'Orient, cette nouvelle brasserie contemporaine vous invite à savourer de nombreux plats.



### Le moulin à vent de Dosches, pour un dépaysement au vert

Né du rêve d'enfant d'Erwin Schriever, cette reconstitution traditionnelle rappelle que 140 moulins se dressaient fièrement dans le département de l'Aube. Ce superbe moulin revit grâce à la fabrication de farine et de pain, à son moulin tractable et à ses deux jardins médiévaux.

## Nouveautés 2019

### L'Hôtel Club Le Lac d'Orient à Mesnil-Saint-Père - ouverture avril

À quelques mètres du lac d'Orient et de la plage de Mesnil-Saint-Père, l'Hôtel Club du Lac d'Orient disposera de 60 chambres hôtelières grand confort, réparties en petit hameaux dans un joli parc, d'un restaurant et d'un espace bien-être pour se relaxer après une journée sur les lacs.

### L'AquaPark, des activités nautiques ludiques

Sur le lac d'Orient, l'AquaPark vous accueille pour une journée sportive sur l'eau ! Différents niveaux d'évolutions de jeux vous permettent de vous challenger tout en profitant d'un excellent moment au grand air. Des snacking "healthy food" sont proposés pour une journée 100 % bien-être.



## Des activités sportives grandeur nature

Plus de 70 prestataires d'activités sportives sont présents dans l'Aube en Champagne et vous offrent un panel d'activités pour découvrir la destination autrement, et en plein air !

### Les Grands Lacs de Champagne comme terrain de jeu et découvertes sportives

À la recherche de moments sportifs privilégiés en pleine nature ? De nombreuses activités dédiées aux petits et grands sont proposées : voile, kayak, canoë, kitesurf, paddle, ski nautique, plongée...

Envie de rester sur la terre ? Petit train touristique, parcours acrobatiques, complexe extérieur de structures gonflables, mini-golf... le Parc et les Grands Lacs sont le territoire de prédilection des sportifs avérés ou non, en quête de sensations authentiques !

### Mobilité douce dans l'Aube en Champagne ? Le vélo !

1500 km d'itinéraires cyclables et 24 boucles cyclotouristiques, plus 40 établissements (hôtels, chambres d'hôtes, campings, loueurs de vélos, magasins...) labellisés "Aube à vélo" ou "Champagne à vélo" pour le plus grand bonheur des sportifs ou simplement amoureux de la nature !



Différents parcours pour découvrir l'Aube en Champagne :

- La Vélovoie des lacs pour relier Troyes à la Forêt d'Orient.
- La voie verte du canal de la Haute-Seine pour rejoindre le nord-ouest du département.
- Les boucles cyclo touristiques pour découvrir les paysages viticoles et leurs paisibles villages.
- L'itinéraire Paris-Prague ; l'Aube est le premier département comportant un parcours entièrement sécurisé sur cet itinéraire européen !

### Et qu'en est-il de la ville de Troyes ?

Depuis 2015, l'agglomération troyenne souhaite développer l'usage du vélo au sein de la ville, et en faire un axe fort de son développement touristique. Cela se concrétise aujourd'hui avec l'obtention du label "Territoire Vélotouristique" délivré par la Fédération Française de Cyclotourisme.

### Et pourquoi pas la randonnée ?

Dans les vignes ou près des lacs, l'Aube en Champagne vous propose différents sentiers de randonnées pour découvrir les richesses culturelles et naturelles de la destination !

### L'Aube en Champagne vue du ciel

Vous rêvez de prendre de la hauteur sur l'Aube en Champagne ? Aéroclubs et prestataires touristiques proposent des activités dans les airs, pour des découvertes sensationnelles.

### Où aller :

- L'aérodrome de Brienne-le-Château, à proximité des Grands Lacs de Champagne, pour pratiquer des activités de parachutisme, d'ULM, de paramoteur ou encore d'avion quadriplaces...
- L'aéroclub du Barsuraubois pour se former au métier de pilote, ou tout simplement pour un baptême de l'air ou un vol d'initiation.
- L'aéroclub de Celles-sur-Ource pour partager un moment unique avec des pilotes-vignerons de la Côte des Bar qui décrypteront les coteaux à travers les fenêtres du cockpit.

Et pourquoi pas à bord d'une montgolfière ? Champagne Air Show, Montgolfière Evasion ou encore Montgolfière du Lac d'Orient proposent des vols au-dessus des vignes ou des lacs !

**le+** Et pour les amateurs de golf ? Le Golf de Troyes la Cordelière, le Golf de la Forêt d'Orient et le Golf de l'Ermitage vous invitent à pratiquer ce sport au grand air ! Et pour mêler golf et gastronomie, le Champagne R. Dumont & Fils vous invite à déguster différentes cuvées après une initiation au golf.



### Le saviez-vous ?

L'Aube en Champagne compte trois bases nautiques : la base nautique de Chappes, la base de Dosches-Géraudot, également appelée La Picarde et la base de Mesnil-Saint-Père.





## L'Aube en Champagne, une destination où l'on prend le temps de se ressourcer

L'Aube en Champagne vous propose, le temps d'une escapade, de vous ressourcer dans des hébergements propices au bien-être, pour un dépaysement total...

### Nos établissements coup de cœur pour un moment de bien-être

Après une escapade culturelle dans la ville de Troyes...

#### La Maison de Rhodes\*\*\*\*

Imaginez-vous séjourner dans une ancienne demeure templière en pans de bois, avec un grand jardin médiéval et une cour intérieure pavée... La Maison de Rhodes vous accueille pour un séjour en plein centre historique de Troyes, à deux pas de la cathédrale... Bassin piscine avec jets massants dans l'ancien jardin de Monsieur le curé, baignoire balnéo et douche hydromassante, massage ayurvédique et sauna suédois pour une escapade bien-être à l'abri des regards.



En complément d'un bon bol d'air dans le Parc naturel régional de la Forêt d'Orient

#### L'Auberge du Lac\*\*\*

L'hôtel Spa l'Auberge du Lac, situé à deux pas du lac d'Orient propose des soins insolites et innovants à base de "Moûts de raisins de Champagne, d'or et de caviar" ! La ligne de soins "Dionyzos by Patrick Gublin", maître des

lieux, offre un réel cocon de douceur. Des soins corps et visage, un hammam, une douche expérience à thème, une fontaine de glace, un bassin de nage et un solarium privatif pour lutter contre le stress.



#### Domaine de la Forêt d'Orient \*\*\*\* Natur'Hotel Golf et Spa

Le Domaine de la Forêt d'Orient vous accueille pour lâcher prise et vivre une expérience sensorielle inspirée de la nature et du terroir. L'espace "Aqualis" vous permettra de profiter du bassin à jets hydromassants, du nouveau jacuzzi et de l'espace multisensoriel composé d'un sauna, d'un hammam et de douches sensorielles.

Des soins à la carte pour parfaire cette journée de détente.



Après une dégustation de cidre du Pays d'Othe...

#### Aux Maisons\*\*\*

Un lieu où bien-être, soins, détente et sérénité règnent, à 30 minutes de Troyes seulement. Des soins du visage et

du corps pour augmenter les bienfaits de l'espace détente comprenant un hammam, un sauna, un jacuzzi, une douche expérimentale, une cascade de glace et une piscine couverte. "Plaisir de partager, et se faire plaisir", la devise de cet établissement !

Après avoir succombé à l'effervescence des bulles de champagne...

#### Aqua Val - Le Val Moret\*\*\*

À proximité de l'effervescent vignoble de la Côte des Bar, avec une vue imprenable sur la campagne environnante, venez vous ressourcer dans la piscine couverte et chauffée de l'espace détente et profitez du sauna infrarouge et du jacuzzi.



Après une étape culturelle au musée Camille Claudel...

#### L'Auberge de Nicey\*\*\*

Le S' de Nicey, le Spa, à quelques minutes de Nogent-sur-Seine et du musée Camille Claudel vous propose de mêler bien-être et culture. Une piscine couverte et chauffée, un jacuzzi, une cabine infrarouge, une salle de soin ainsi qu'une salle de sport pour recharger les batteries.

#### Des produits de beauté 100 % Made In Aube

Chanvria, première gamme de produits dermocosmétiques à base d'huile de chanvre bio, propose un principe actif issu d'un végétal cultivé sans pesticide, ni fongicide, ni herbicide, ni engrais au cœur de l'Aube en Champagne.

# L'Aube, terre de Grands Hommes

La promesse de l'Aube :  
soyez inspirés par ces  
champenois d'origine ou  
d'adoption

# 2

## Venez "paysanner" à Essoyes, village du peintre Pierre-Auguste Renoir

Essoyes, où l'on sent la présence du peintre à chaque pas, est une destination idéale pour les romantiques et les amoureux du peintre... Découvrez l'intimité du maître impressionniste, dans sa maison familiale, et laissez-vous guider par vos émotions...

Pierre-Auguste Renoir a imprégné Essoyes, village typiquement champenois, où est née son épouse Aline. Charmé par ce village, il passa dès 1885 chacun de ses étés dans la maison familiale. C'est dans cet environnement aux charmants paysages, auprès des villageois dont il aime partager le quotidien, qu'il puise son inspiration et trouve ses modèles : les lavandières, ses enfants, sa muse Gabrielle, jeune Essoyenne nourrice de son fils Jean.

### L'année 2019 placée sous le signe des célébrations

- le 100<sup>ème</sup> anniversaire de la mort du peintre Renoir
- le 60<sup>ème</sup> anniversaire de la mort de Gabrielle
- le 50<sup>ème</sup> anniversaire de la mort de Jean Renoir
- le 40<sup>ème</sup> anniversaire de la mort de Claude Renoir, dit Coco



**À découvrir :** La maison familiale des Renoir, ouverte en juin 2017. Le Déjeuner des Canotiers, les Jeunes filles au piano, les bouquets de fleurs sont autant d'évocations d'une époque heureuse dans la joie des parties de campagne... Laissez-vous séduire par l'art, l'atmosphère, la lumière, l'époque, pour partager le coup de cœur du peintre pour son cher village... L'Espace d'Interprétation, l'atelier, ou encore le cimetière dans lequel sont enterrés le peintre et une partie de sa famille sont à découvrir en complément.

### **le+** "gastronomie et histoire"

Ne manquez pas une visite dans l'une des caves partenaires "Champagnes de Renoir" ; chaque cuvée est associée à un tableau du peintre. Voyage culturel et gastronomique assuré !

VERSHININ Mike - RUSSIE - 2002  
catégorie 10 - 13 ans



## Napoléon à Brienne-le-Château

Classé Monument Historique en 1933, le musée Napoléon est installé dans le bâtiment restant de l'ancienne école royale militaire de Brienne-le-Château, où Napoléon arriva en 1779. Il retrace la jeunesse de Bonaparte et la campagne de France de 1814. Territoire cher à son cœur où il consacra cinq années à forger sa rigueur et sa force de travail, l'Aube est le berceau de célèbres batailles.

Le musée Napoléon a fait peau neuve en janvier 2018 et présente dorénavant un espace d'exposition agrandi, des outils de médiation modernes et une muséographie innovante. Différentes facettes de Napoléon Bonaparte sont présentées au sein du musée.

### **le+** "gastronomie et histoire"

La cuvée "Napoléon", développée en partenariat avec la cave de champagne Nicolo & Paradis, vous permettra d'associer comme il se doit gastronomie locale et histoire.



### L'année 2019 placée sous le signe des célébrations...

- le 250<sup>ème</sup> anniversaire de la naissance de Napoléon
- le 240<sup>ème</sup> anniversaire de l'arrivée de Napoléon à Brienne-le-Château



## Le nouvel espace dédié à l'histoire juive et à Rachi

Rachi, également connu sous le nom de "Commentateur par excellence de la Torah" est né à Troyes en 1040. La Maison Rachi, située en plein cœur de la ville de Troyes, propose au travers d'un espace scénographié de mieux comprendre la culture juive et le rôle majeur qu'a joué Rachi, grand commentateur de la Bible et du Talmud.

Entre bibliothèque classant des œuvres de la culture juive en différentes langues, tablettes tactiles permettant de visualiser les rouleaux de la Torah habituellement inaccessibles hors offices et visite de la Synagogue, la Maison Rachi vous offre un véritable voyage dans le temps.

### **le+** "vitrail et histoire"

Partez sur les traces de la prospérité et de la descendance de Rachi de Troyes grâce au magnifique vitrail de Flavie Serrière Vincent-Petit, maître verrier, hommage au patrimoine historique de la ville.



## Le musée Camille Claudel à Nogent-sur-Seine, un hommage artistique

Peu de personnes savent que c'est à Nogent-sur-Seine que l'adolescente surdouée fait ses premiers pas artistiques. Née le 24 décembre 1864 dans l'Aisne où elle passe sa petite enfance, la jeune Camille Claudel arrive à Nogent-sur-Seine en 1876.

Musée d'envergure internationale, cet écrin architectural rassemble le plus grand nombre d'œuvres de l'artiste au monde. Les quarante œuvres exposées offrent une découverte complète de son parcours artistique. Parallèlement, le fonds de sculptures du musée donne à comprendre dans quel contexte artistique Camille Claudel s'est formée, a évolué, s'est révélée. Plus de 400 œuvres à découvrir...

### **le+** "gastronomie et histoire"

La cuvée Camille Claudel, tout en finesse, est à découvrir chez Champagne François-Oudard à Villenauxe-la-Grande.





## Les Templiers de l'Aube

Berceau des Templiers, l'Aube en Champagne est un territoire qui se mobilise pour faire (re) vivre son histoire. Partez sur les traces des Templiers, entre innovation et patrimoine...

### Les Templiers d'aujourd'hui vous accueillent à la Commanderie d'Avalleur

José, Jean, Alain, Claudine et Yolande vous reçoivent à la Commanderie d'Avalleur comme au temps d'Hugues de Payns, lorsque les Templiers possédaient des terres à Avalleur avant 1142. Croix templière sur le poitrail et aube blanche, ils vous replongent aux temps des chevaliers...

Considéré comme un des ensembles templiers les mieux préservés d'Europe du Nord, la Commanderie Templière d'Avalleur est un exemple type de commanderie rurale d'Occident.

Constitué d'une chapelle du début XIII<sup>e</sup>, de bâtiments communautaires et agricoles, ce petit monastère fortifié a appartenu aux Templiers jusqu'en 1312, date à laquelle tous les biens de l'ordre du Temple échurent aux Hospitaliers.

### Prenez un bon bol d'air historique dans la Forêt du Temple

Ce circuit-découverte de 5 km, situé en plein cœur du Parc naturel régional de la Forêt d'Orient, vous invite à découvrir l'histoire du plus grand domaine forestier que les Templiers

aient possédé en Occident. Source d'approvisionnement et de revenus considérables pour les Templiers, le circuit vous permet de découvrir les vestiges et lieux-clés de la Forêt du Temple.

### Des activités ludiques pour rendre accessible l'histoire des Templiers aux plus jeunes

Entrez dans le monde des chevaliers de l'ordre du Temple et menez à bien la quête qui vous guidera jusqu'à leur trésor ! Ce site en ligne gratuit décliné sur deux épisodes, vous entraîne dans un voyage temporel, sur les traces des Templiers. [www.templiersdelalube.com](http://www.templiersdelalube.com)

### Une immersion totale dans l'histoire des Templiers

Enfilez le costume d'un chevalier de l'Ordre du Temple et pénétrez dans le monde des chevaliers grâce à l'Escape Game 1.10.2.3. Un scénario original pour une première approche des Templiers.



#### Le saviez-vous ?

La malédiction du vendredi 13 est liée à l'histoire templière et plus précisément à l'arrestation des derniers Templiers, qui s'est faite le vendredi 13 octobre 1307.

#### le+ "gastronomie et histoire"

Deux caves de champagne ont souhaité valoriser l'histoire de ces Grands Hommes au travers de la gastronomie... Deux cuvées "templières" ont ainsi été élaborées, en écho avec le développement de la Route des Templiers.

- La cuvée Grand Maître du Champagne Rémy Massin & Fils.
- La cuvée Trésor des Templiers du Champagne R. Dumont & Fils.

#### Notre livre coup de cœur

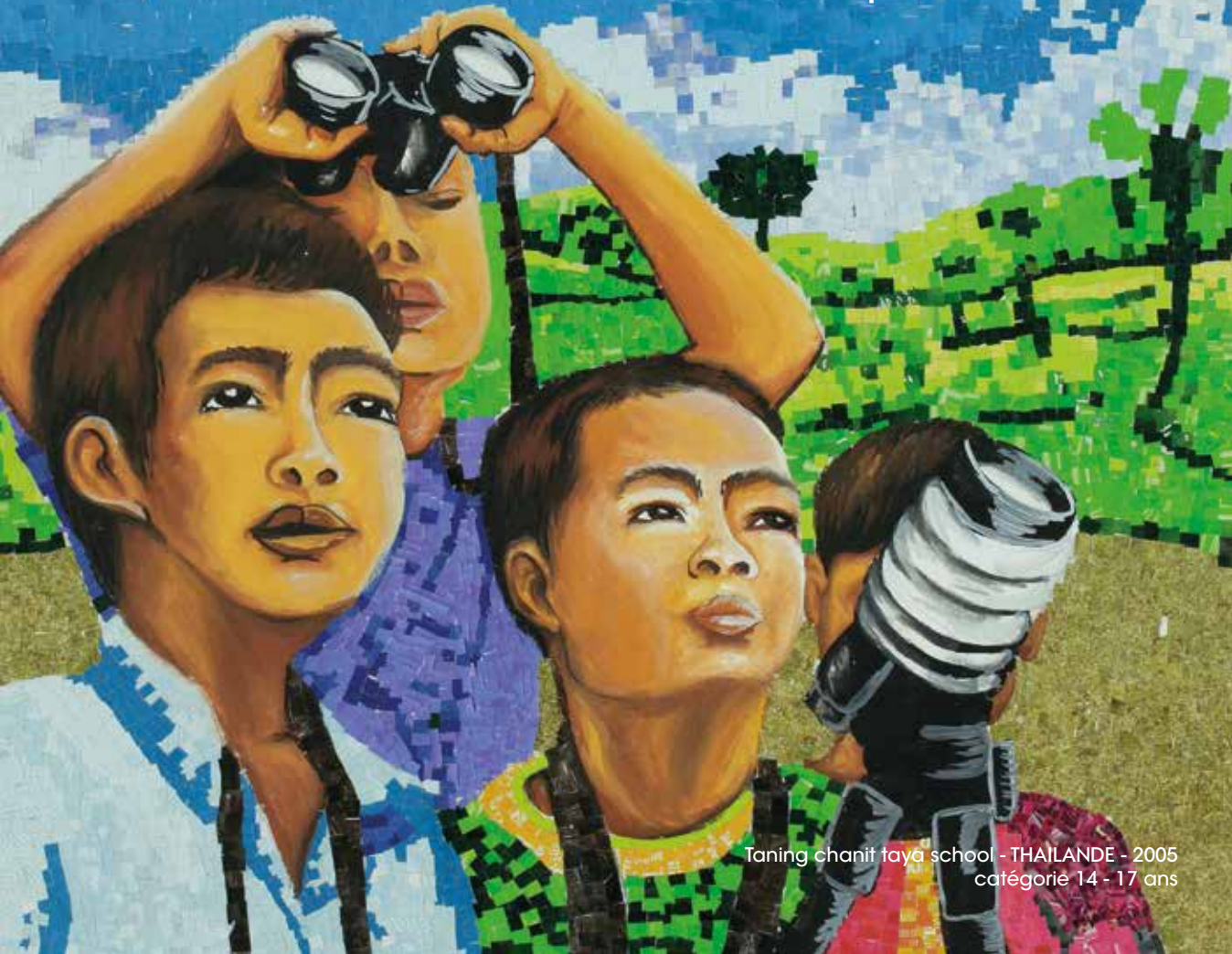
"Templiers d'Avalleur" par François GILET et Valérie ALANIÈCE. Spécialistes aubois reconnus et membres du comité de pilotage de la Route européenne des Templiers, Valérie ALANIECE et François GILET vous proposent de mieux comprendre l'organisation et l'économie templière.



# L'Aube, terre d'échanges et de partages

# 3

La promesse de l'Aube :  
le bien-vivre dans l'Aube conté  
par ses habitants



Taning chanit taya school - THAILANDE - 2005  
catégorie 14 - 17 ans

## Vignerons de l'Aube en Champagne, entre tradition et innovation durable

L'Aube donne naissance à un vin rare, un vin doré et pétillant dont le nom est synonyme de fête : le champagne.

Au sud de Troyes, la Côte des Bar vous offre des panoramas étonnants de forêts, rivières et coteaux couverts de vignes que les vignerons ont travaillés pour produire les vins de champagne.

Parcourez la Route Touristique du Champagne sur plus de 220 kilomètres pour un voyage sensoriel et culturel haut en couleur ! L'Aube, terre de pinot noir, vous présente ses 47 caves partenaires labellisées "Vignobles & Découvertes" qui vous ouvriront volontiers la porte menant à leur cave...

### Le saviez-vous ?

Aux côtés de la Côte des Blancs, de la Montagne de Reims et de la Vallée de la Marne, la Côte des Bar appartient aux grands ensembles qui structurent le vignoble de Champagne. Deux autres terroirs viticoles sont également à découvrir dans l'Aube : Villenaux-la-Grande, au nord-ouest, et la butte de Montgueux, aux portes de Troyes, essentiellement plantée de chardonnay.



### Des vignerons engagés dans une démarche durable

Là où les vendanges se font encore à la main et où la patience est de rigueur pour obtenir le Roy des vins, les hommes qui travaillent la vigne l'ont bien compris, il faut s'inscrire dans une démarche durable pour honorer ce produit noble. Retour sur quelques exemples concrets d'engagement de nos caves de champagne...



Seule maison en émissions carbone neutre de la Champagne, le **Champagne Drappier** a été certifié EcoAct en 2016. Il bénéficie également du label "agriculture biologique". Cette démarche responsable globale lui a notamment valu le trophée en octobre dernier "démarche éco-responsable" par Les Trophées Champenois.

Certifiée "Haute Valeur Environnementale", la cave de **Champagne Richardot** incarne également l'esprit "développement durable". L'enherbement naturel est maîtrisé, la vie biologique des sols est respectée, la préférence est donnée aux travaux mécaniques plutôt que chimiques et des panneaux photovoltaïques ont été installés.

Des ruches ont également été récemment mises en place pour contribuer au maintien des insectes pollinisateurs et ainsi à la biodiversité.

Le **Champagne R. Dumont & Fils**, labellisé "Terra Vitis" n'utilise quant à lui plus une seule goutte de désherbant sur l'ensemble du domaine viticole depuis plusieurs années. La consommation d'énergie en cave est réduite au

maximum, en combinant les fermentations (alcooliques et malolactiques) et en passant les vins au froid naturellement.

Le **Champagne Cheurlin Dangin** conjugue savoir-faire et traditions depuis dix générations. Certifiée "Terra Vitis" et "Haute Valeur Environnementale", cette maison familiale a à cœur le respect de l'environnement au travers d'une viticulture raisonnée et durable (réduction des pesticides, réduction de la pulvérisation...)

En 2018, cette cave de champagne a développé une cuvée Végan extra brut et une cuvée Végan Rosé !

Le **Champagne Denis Chaput**, également labellisé "Terra Vitis", veille à entretenir au mieux l'équilibre naturel du sol pour permettre à la vigne d'aller puiser en profondeur l'eau et les minéraux.

Les vignes sont enherbées entre les rangs pour encourager la biodiversité, le palissage est soigné et l'effeuillage maîtrisé pour laisser les raisins respirer... Une viticulture raisonnée, respectueuse des équilibres naturels du sol, de la vigne et de son écosystème.



## La Côte des Bar, des activités et événements 100 % authentiques

La Côte des Bar tire son épingle du jeu de par son dynamisme et son authenticité. Pétillez de plaisir au travers d'événements authentiques et d'activités insolites !

### Nos idées d'activités

- Dîner époustouflant en montgolfière
- Survol des vignes avec un pilote vigneron
- Balade en canoë sur la Seine
- Pique-nique ou repas gastronomique dans les vignes
- Balade en Segway®, à pied, à cheval, ou en vélo électrique dans les vignes
- Virée en voiture électrique dans les vignes
- Ateliers d'initiation à la dégustation : atelier "macarons & champagne" chez Champagne de Barfontarc, atelier "chocolat - fromage & champagne" chez Champagne Devaux ou encore "atelier safran & champagne" chez Champagne Rémy Massin & Fils.
- Randonnée des cadoles, pour découvrir ces petites constructions en pierres sèches qui protégeaient les vignes des rigueurs climatiques.

## La révolte des vignerons jusqu'à la labellisation Unesco, le champagne en quelques dates...

- **1911** : les vignerons aubois se révoltent contre une administration qui leur refuse l'appellation.
- **22 juillet 1927** : la loi créée rend officiellement aux vignerons la précieuse Appellation d'Origine Contrôlée (AOC) champagne.
- **4 juillet 2015** : la reconnaissance mondiale ultime est attribuée au vignoble champenois ; les "Coteaux, Maisons et Caves de Champagne" sont en effet inscrits dans la catégorie "paysages culturels" de la liste du patrimoine mondial de l'UNESCO.



### Terra Vitis

Les vignerons certifiés travaillent avec respect la vigne, et s'engagent à observer la nature en utilisant les mécanismes de défenses naturelles de la vigne.



### Viticulture durable en Champagne

La certification incite les caves de champagne à un système de management environnemental respectueux et responsable.



### Haute Valeur Environnementale

Les caves de champagne certifiées bénéficient du plus haut des trois niveaux de la certification environnementale des exploitations agricoles.



## Nos idées de visites dans la Côte des Bar

### Le Château de Vaux, un jeune châtelain à la tête d'un projet touristique extraordinaire

En 2015, Edouard Guyot rachète à 21 ans un des plus beaux monuments de l'Aube : le château de Vaux, une architecture de Germain Boffrand, architecte du roi... Monument méconnu et abandonné depuis 1964, le château de Vaux revit depuis 2015 grâce à son ouverture à la visite.

### L'abbaye cistercienne de Clairvaux

Cette abbaye cistercienne, fondée au XII<sup>ème</sup> siècle par saint Bernard, reste un chef-d'œuvre français de l'architecture monacale. Parcourez les divers bâtiments retraçant l'histoire des lieux : le splendide bâtiment des convers, la grange du XVI<sup>ème</sup> siècle, l'hostellerie des dames et le grand cloître classique du XVIII<sup>ème</sup> siècle.

### **N** 2019 : le Prieuré de Viviers-sur-Artaut

Le Prieuré de Viviers-sur-Artaut ouvrira ses portes début 2019 et vous permettra de replonger dans l'histoire du vignoble auboisi. Ce site oenotouristique, géré par le Champagne Robert Grandpierre, accueillera un écomusée et un fût pour déguster différentes cuvées dans un lieu authentique !

### **le+** Délice Décadol, pour découvrir des douceurs au champagne...

Délice Décadol vous fait découvrir la cuisine au champagne. Depuis le XVIII<sup>ème</sup> siècle, le champagne se laisse mitonner régulièrement pour confectionner des sauces, et s'incorporer dans différents plats... Denis Aubry vous propose une large collection de confit au vin de champagne !

## Les guides bénévoles de l'Aube en Champagne au service de la promotion du patrimoine local

Des visites 100 % humaines pour des découvertes 100 % authentiques, voici la devise des bénévoles de l'Aube en Champagne. Abois d'origine ou d'adoption, ces bénévoles se sont réunis autour des mêmes passions ; l'amour de leur territoire et le désir de le faire découvrir aux autres.

### Pousser la porte des églises habituellement fermées au public avec "Un Jour, Une Eglise"

C'est en 2014 que l'opération "Un Jour, Une Eglise" a vu le jour, en collaboration avec la Pastorale du Tourisme, le Diocèse de Troyes, d'organisations bénévoles, du Comité Départemental du Tourisme de l'Aube et le Département de l'Aube (Archives départementales et Cité du Vitrail). Un programme riche en visites et animations gratuites est proposé sur la saison estivale pour faire découvrir les églises de l'Aube en Champagne au plus grand nombre.

**le+** L'opération "Un Jour, Une Eglise", permet également de découvrir les nombreux vitraux du territoire... L'Aube en Champagne, capitale européenne du vitrail présente en effet une collection unique en Europe, avec plus de 200 églises et 9 000 m<sup>2</sup> de verrières. La cathédrale Saint-Pierre-et-Saint-Paul de Troyes expose à elle seule 1500 m<sup>2</sup> de verrières du XIII<sup>e</sup> au XIX<sup>e</sup> siècle.

### Des bénévoles "ambassadeurs" de la ville de Troyes

Depuis 6 ans, Troyes Champagne Tourisme s'est inscrit dans une logique de "tourisme participatif" en impliquant les habitants dans la promotion et la mise en valeur des sites touristiques. Devenir "ambassadeur", c'est devenir les messagers de la destination auprès de ses proches ou des visiteurs.



#### Le saviez-vous ?

L'opération "Un Jour, Une Eglise" a été labellisée "Année européenne du patrimoine culturel 2018" par le Ministère de la Culture, au travers de la DRAC Grand Est.



### La Route des Eglises à pans de bois, un rassemblement unique en France

Situé dans le nord-est auboisi, l'itinéraire des églises à pans de bois vous transporte dans de jolies routes de campagne. Les sept églises à pans de bois datant de la fin du XV<sup>e</sup> au XVIII<sup>e</sup> siècle témoignent de la perfection des constructions à colombages.

Concentrées dans le Pays des Grands Lacs de la Forêt d'Orient, un tel rassemblement ne se trouve nulle part en France.

### Au grand air, explorez la faune, la flore et le patrimoine de la Forêt d'Orient

L'association "Les Amis du Parc" vous fera aimer les randonnées et les découvertes au cœur de la Forêt d'Orient. Dans sa mission de sensibilisation des populations à la protection de l'environnement et du patrimoine, "Les Amis du Parc" vous propose de nombreuses animations culturelles, sorties natures, randonnées pédestres, circuits et visites guidées...

### Des bénévoles dans l'air du temps

Thématique forte dans l'Aube en Champagne, l'histoire des Templiers vous est contée par des bénévoles passionnés... Aux portes de la Commanderie d'Avallieur à Bars-sur-Seine, les bénévoles en costume templiers vous proposent un retour dans le passé.

### L'opération Un Jour Une Eglise 2018 en quelques chiffres...

- 250 communes participantes avec plus de 260 églises et chapelles visitées
- 486 visites proposées aux touristes
- Près de 300 bénévoles mobilisés
- Plus de 6 500 participants comptabilisés en 2018





## Artisanat et savoir-faire authentique

Terre de culture fière de son patrimoine et de son histoire, l'Aube en Champagne a à cœur de valoriser les talents. Artisans d'excellence et artistes, savoir-faire traditionnel et création... chaque rencontre est un retour dans l'histoire. Passion et rigueur sont les maîtres-mots de nos artisans aubois, pour le plus grand plaisir des visiteurs...

### Flavie Serrière Vincent-Petit, maître verrier

Restauratrice du patrimoine Vitrail et créatrice d'œuvres contemporaines le plus souvent intégrées dans des monuments historiques, Flavie Serrière Vincent-Petit rend le plus beau des hommages aux nombreux vitraux présents dans l'Aube en Champagne... La Manufacture Vincent-Petit vous invite à découvrir ce travail ancestral, où passion et précisions riment à la perfection...

**le+** Découvrez les vitraux de Flavie Serrière Vincent-Petit à la maison Rachi à Troyes, au Centre de congrès de l'Aube ou encore à l'église d'Eaux-Puiseaux.

#### Le saviez-vous ?

Flavie Serrière Vincent-Petit, maître verrier, a été distinguée de la Légion d'honneur, au titre du ministère de la Culture.

### Boissonnet, un joaillier créateur de rêve qui met à l'honneur le champagne

Jean-Pierre Boissonnet a à cœur la valorisation du territoire et rend hommage au champagne au travers de la collection "Pétillante". Symbole de la joie de vivre et de la fête, cette collection s'inspire de la capsule et du muselet des bouteilles de champagne. Des visites d'atelier peuvent être organisées pour découvrir ce savoir-faire hors du commun.



### La Slow Fashion avec 2-Mai, une histoire qui valorise l'industrie textile à Troyes

Alice Rio-Derrey et Benjamin Hanafi, créateurs de 2-Mai, proposent une ligne de vestes mixtes en édition limitée, réalisée à Troyes à partir de tissus upcyclés. Un mode de production singulier et une aventure humaine pour une découverte 100 % authentique.

#### Le saviez-vous ?

Claudie Pierlot, styliste de renom est née et a grandi à Troyes. Après une carrière internationale, elle décida de se faire enterrer sur ses terres natales. On retrouve ainsi sa sépulture au cimetière de Troyes, surplombée d'un arbre en bronze élégant réalisé par l'artiste Barbara Soïa. La boutique Claudie Pierlot est désormais présente dans le centre de marques McArthurGlen.

Ne ratez pas les démonstrations de soufflage de verre à l'ancienne cristallerie de Champagne à Bayel. Vous pourrez même créer votre propre boule de Noël !

## Se rassembler autour de la gastronomie locale

Les amateurs de cuisine, qu'elle soit rustique ou raffinée se retrouveront dans la gastronomie auboise, tant par la qualité de ses produits que par la variété de ses spécialités. Une escapade gustative menée par des producteurs passionnés qui veillent au respect de leur terre.

### La Prunelle de Troyes

Spécialité du Cellier Saint-Pierre, la Prunelle de Troyes est une liqueur élaborée à base de noyaux de prunelle. Distillée depuis 1840 au Cellier Saint-Pierre, la Prunelle de Troyes a obtenu la médaille d'or à l'exposition universelle de Paris en 1900.

### L'AOC Rosé des Riceys, vin préféré de Louis XIV...

Quelle commune abrite la plus importante superficie viticole de la Champagne ? Quelle est l'unique commune champenoise qui possède 3 A.O.C ? Une seule réponse : Les Riceys ! En quelques chiffres, 866 hectares, 288 vigneron, 35 récoltants-manipulants, AOC Champagne, Coteaux-champenois et Rosé des Riceys. La rareté de ce vin tranquille s'explique par ses techniques de fabrication ; produit sur seulement 30 à 35 ha et uniquement les années de fort ensoleillement.



### Le cidre du Pays d'Othe

C'est au XVI<sup>ème</sup> siècle que l'on trouve les premières traces d'une activité cidricole dans le département. Plus de 300 variétés sont répertoriées et sauvegardées grâce à des "vergers refuges". La Ferme d'Hotte, vous accueille depuis quatre générations pour faire découvrir la pressée à l'ancienne et déguster sa production.





### L'AOP fromage de Chaource

Chaource est une jolie bourgade située aux sources de l'Armanche, dans un pays de bocage. C'est le pays des gastronomes. Il est connu loin à la ronde pour son fromage au lait de vache, moulé à la louche. Classé en Appellation d'Origine Contrôlée, ce délicieux fromage est reconnaissable à sa croûte fleurie, à sa pâte moelleuse et à son goût inimitable.

### L'andouillette 5A

Dressée à la main, l'andouillette AAAAA est une longue tradition charcutière à Troyes. Gilbert LEMELLE dévoile avec ferveur les secrets de ce subtil assemblage de porc, taillé en fines lanières et mitonné des heures durant dans un bouillon fleurant bon les herbes aromatiques.

### L'Aube en Champagne, second producteur français de choucroute

Dans le Briennois, le chou est indéterminable tant il est vrai que cela fait un siècle qu'on en cultive. Choucroute au champagne ou au cidre de lavines, laissez libre cours à vos envies ! À découvrir chez la Choucrouterie LAURENT et Choucrouterie LARIQUE.



### Le saviez-vous ?

Le charcutier troyen Patrick Maury a été élu Champion de France de la meilleure andouillette de Troyes 2017 par la commanderie des Fins Goustiers du duché d'Alençon.



### Le chocolat Pascal Caffet

Pascal Caffet vous invite à partager son goût immodéré pour le praliné de grande qualité. Une passion qui l'a guidé dans la création d'une collection de bonbons d'exception, fruit d'un savoir-faire artisanal digne des plus grands chocolatiers. Pascal Caffet a remporté en 1989 le titre de "Meilleur Ouvrier de France Pâtissier", et celui de Champion du Monde des Métiers du Dessert en 1995.



### Le Comptoir des confitures

L'artisan-confiturier Catherine Manoël confectionne et travaille les goûts les plus raffinés pour des découvertes gustatives surprenantes ! Les saveurs les plus folles et passionnantes s'entremêlent dans des petits chaudrons en cuivre, dans le respect de la tradition. Découvrez jusqu'à 600 variétés de confitures, issus de 57 fruits différents ! Litchis - framboises - rose, ananas - caramel, abricots façon nougat... Laissez-vous surprendre !

### En quête de souvenirs et produits locaux ? Venez découvrir les produits de Troyes à la Une !

Située en plein cœur du bouchon de Troyes, la boutique "A la Une de Troyes" vous propose un panel de produits savoureux, élaborés à moins de 100 km de Troyes pour découvrir la gastronomie locale. Repartez avec un panier de produits locaux, un cadeau savoureux et unique !



### Portraits de chefs

#### Le chef Lionet Seret au restaurant La Rosita

Lionet Seret vous propose une cuisine saine faite maison et de saison, avec des produits locaux de qualité. Le chef vous accueille dans une ambiance chaleureuse et conviviale qui reflète l'histoire de sa famille, ciment de cette belle aventure. "La Rosita" est en effet le prénom de sa grand-mère espagnole qui lui a donné sa passion de la cuisine...

#### La Trattoria de Bruno Caironi, le restaurant Caffè Così

Bruno Caironi vous accueille à cette adresse 100 % Trattoria, référencée au collège culinaire de France (où Bruno Caironi est le chef référent pour la région), mais aussi au guide Michelin, au Gault & Millau et d'autres... Bruno Caironi a fait ses armes dans de prestigieuses palaces aux côtés d'Alain Ducasse, avec lequel il collabore encore régulièrement.

#### Daniel Phelizot, chef de cuisine au restaurant Chez Daniel's

Tout a commencé avec sa grand-mère qui lui a transmis son amour d'une cuisine familiale et traditionnelle avec des produits fermiers et du jardin. Après avoir appris le métier avec des grands chefs, il est revenu s'installer avec Sylvie, son épouse, sur sa terre natale. Son restaurant gastronomique "La Toque Baralbine" à Bar-sur-Aube a rencontré un succès avec 16 ans de Bib gourmand au guide Michelin, référencé au Routard, Gault & Millau... Daniel Phelizot ouvre une nouvelle page avec son restaurant Chez Daniel's, situé en plein cœur de Troyes...



# L'Aube, une destination attractive et durable

La promesse de l'Aube :  
réenchanter le patrimoine  
par des innovations durables

# 4

## Le Slow Tourisme Lab, 1<sup>er</sup> incubateur dédié au tourisme rural

Le slow tourisme, l'écotourisme, des pratiques  
dans l'air du temps

Avec 80 % de son territoire situé en milieu rural, un patrimoine naturel, des paysages d'une grande diversité, la France a de nombreux atouts pour être une destination phare du slow tourisme.

Naturellement attractive et fédératrice, la campagne est plébiscitée par des clientèles en quête de liberté, d'authenticité, de découvertes savoureuses et de rencontres.

L'Aube en Champagne souhaite plus que jamais favoriser la ruralité tout en développant l'innovation touristique (hébergements innovants, expériences insolites, itinérance douce...).

C'est pourquoi la destination a inscrit dans sa stratégie cette démarche d'accompagnement des entreprises touristiques et d'innovation des start-ups locales afin de valoriser, stimuler les initiatives et offrir une nouvelle façon de proposer du tourisme authentique.

Cinq thématiques sont donc mises en avant au travers du Slow Tourisme Lab : Silver et Santé, Culture et Patrimoine, Grands Espaces et Nature, CEnotourisme et Développement, Management et Méthode de Recrutement Durable.



### Des partenaires engagés

La structuration du Slow Tourisme Lab s'appuie sur l'expertise du CDT Aube et des 9 CDT/ADT du Grand Est pour le Tourisme. Mais elle profite également de l'expérience de la Technopole de l'Aube et d'Y Schools pour la partie accélération et incubation des start-ups.

Lancé en 2017, le Slow Tourisme Lab est donc un réseau ouvert et collaboratif.

MILEA DANIELA Julia - LETTONIE - 1996  
catégorie 10 - 13 ans

Il répond aux besoins exprimés par les porteurs de projet de structures et se concrétise dans un programme d'actions : accompagnement en ingénierie, échange de bonnes pratiques, développement d'une veille, mise en place d'une plateforme collaborative, ateliers de formation, animations, opérations de promotion et de communication communes.

Plus largement, le réseau se veut ouvert à toute initiative innovante et aux nouveaux acteurs qui souhaiteront apporter leur expertise aux startups et jeunes entreprises accompagnées.

Il répond notamment aux questions suivantes :

- Comment mieux communiquer et mettre en avant son engagement dans le développement durable ?
- Comment améliorer la relation client à travers des outils innovants ?
- Comment intégrer et adapter l'innovation dans le silver tourisme et le tourisme de bien-être ?
- Comment augmenter l'expérience visiteur dans les monuments culturels et historiques ?



## Des entreprises innovantes pour dynamiser le tourisme respectueux

Différentes start-ups, dans le cadre du Slow Tourisme Lab, ont été accompagnées ces dernières années.

### Moodyx, le guide web personnalisé du touriste

"Trouvez tout ce que vous ne cherchez pas, vous trouverez forcément une idée pour vos loisirs" voici la promesse de Moodyx. Selon vos humeurs et votre situation, de nombreux événements et idées de sorties vous sont proposés.

### House&Friends, organisateur de vos vacances

House&Friends est une nouvelle manière d'organiser des vacances, à la découverte de régions françaises éloignées du tourisme de masse, dans des maisons familiales et authentiques.

### Fairtrip, une application collaborative

FairTrip donne à chacun la possibilité d'accéder facilement à un tourisme et une consommation équitables et durables, via une application collaborative permettant de partager de nouveaux lieux en un clic et référençant des établissements engagés.

## AuCalme, pour un week-end éco-responsable, local et authentique

Un week-end AuCalme, c'est quoi ? C'est un week-end sans smartphone ni montre, dans un refuge secret à moins de 3h de chez vous, pour se retrouver à deux et vivre des moments privilégiés. AuCalme référence des lieux qui correspondent à l'éthique de voyage éco-responsable, local, authentique.

## Fred, le lien entre les touristes et les artisans locaux

Fred a pour volonté de mettre en relation les touristes et les artisans locaux qui proposent des activités participatives au cœur de leur savoir-faire.

## Templiers de l'Aube, le Serious Game

Les Templiers de l'Aube est un serious game créé par Aube en Champagne et la start-up Fremen Corp. Ce jeu en ligne gratuit propose aux joueurs dans deux épisodes de découvrir de manière ludique et amusante l'histoire du célèbre ordre des Templiers, fondé dans l'Aube.

## Chaud ! Froid ! Ricochet, le galet sensoriel

Laissez-vous guider pour ce galet intelligent connecté qui chauffe et refroidit selon votre situation géographique. Partez à la découverte d'une destination grâce à Ricochet qui vous permet d'aller d'un point A à un point B dans la ville au fil de ses sensations.

## Les dates clés du Slow Tourisme Lab

**2013** : L'Aube en Champagne est leader dans l'affichage environnemental, avec un tiers du parc hôtelier aubois étiqueté

**2014** : Le Comité Départemental du Tourisme de l'Aube devient la 1<sup>ère</sup> organisation touristique à avoir obtenu la certification ISO 20121 (Système de management responsable appliqué à l'activité événementielle)

**2017** : Le CDT devient membre des Acteurs du Tourisme Durable et lance le Slow Tourisme Lab sur le salon IFTM Top Résa

**2018** : Accompagnement de 15 projets innovants et lancement de la plateforme de mise en relation Slow Tourisme Lab.





Le Centre de congrès de l'Aube

Le Cube  
Troyes Champagne Expo

## Une destination affaires dynamique

### Le Centre de congrès de l'Aube, une idée lumineuse

À seulement 1h30 de Paris, le Centre de congrès de l'Aube a ouvert ses portes en 2014, suite à l'initiative du Département. Conçu comme un "hommage à l'architecture médiévale troyenne", le Centre de congrès de l'Aube s'intègre parfaitement dans le cœur historique de la ville de Troyes avec son aspect médiéval revisité. Il a notamment obtenu l'éminent prix espagnol d'architecture, Moreno Mansilla. Modulable et innovant, il accueille toutes sortes d'événements professionnels, de 100 à 800 participants, et bénéficie d'un équipement high-tech dans un cadre architectural alliant tradition et modernité.

### Un lieu événementiel innovant et durable

Certifié ISO 20121 pour le management responsable de ses événements, le Bureau des congrès est le second organisateur de congrès au monde à recevoir cette certification. Il s'engage donc, au travers du Centre de congrès de l'Aube, à une gestion efficace du tri et des déchets, à la revalorisation des surplus alimentaires non consommés pour des événements zéro gaspillage, à choisir des caves de champagne et producteurs locaux, à travailler avec les APEI...

La destination Aube en Champagne et le Centre de congrès sont également précurseurs sur la mise en place d'un système d'affichage environnemental de l'hébergement touristique, avec un tiers du parc hôtelier étiqueté. Grâce à l'entreprise Ecologes, le Centre de congrès propose également à ses partenaires MICE une évaluation de leurs émissions carbone.

### Espace Argence, tout le monde descend !

Ancienne gare reconvertie en lieu événementiel, l'Espace Argence est un ensemble de 6 000 m<sup>2</sup> sur 4 ha, au cœur du centre historique, composé d'une grande salle modulable et de 20 salles de commissions adjacentes dont un amphithéâtre. Il accueille aisément congrès tout comme réceptions, ateliers, séminaires, concerts, salons et repas jusqu'à 900 personnes.



L'Espace Argence

### Le Cube pour les gros volumes

Avec le Centre de congrès, l'Espace Argence, Le Cube-Troyes Champagne Expo vient compléter ce triangle troyen. Ce complexe moderne et polyvalent au cœur de la ville propose une surface totale de 21 000 m<sup>2</sup>. Ses différents halls sont un moteur d'échanges et d'animations de toute la région, sa structure est adaptée à une très large typologie d'événements et sa salle de spectacle peut accueillir des événements d'envergure jusqu'à 6 500 personnes.

### Pour des événements de toute taille

#### **n** 2019 : Le Quai, à deux pas de la gare...

Christian Brendel et Maria Naudin, comédiens, auteurs, metteurs en scène depuis plus de 30 ans et animateurs d'une troupe de théâtre ouvrent une salle de spectacle pouvant accueillir environ 140 spectateurs.

### Le Cellier aux Champagnes

Le cellier aux dîmes, ou cellier de la cathédrale construit au début du XIII<sup>ème</sup> siècle servait autrefois aux réceptions de l'évêché. Composé d'une salle à l'étage, le cellier aux champagnes est un lieu privilégié pour l'accueil d'événements.

### L'Atypique

L'Atypique propose un terrain de 3 800 m<sup>2</sup> comprenant une salle de réception et un espace vert de plus de 800 m<sup>2</sup>. Un lieu événementiel à l'abri des regards et à proximité de Troyes.

### Le musée Camille Claudel

Le musée Camille Claudel propose aux entreprises une offre adaptée permettant l'organisation d'un événement dans un lieu unique. Un auditorium situé au 3<sup>ème</sup> étage offre une magnifique vue sur Nogent-sur-Seine. En complément, le musée propose une visite privée et guidée des collections.

### Le musée Napoléon

Le musée Napoléon, réouvert en 2018 propose aux entreprises une salle de réunion pouvant accueillir environ 50 personnes. Située dans une ancienne chapelle, cette salle de caractère et remplie d'histoire dispose de tous les équipements nécessaires.

**Caves de champagne**, hébergements et sites touristiques font également partie des lieux d'accueil d'événements professionnels.



### Activités Incentive 100 % Made in Aube

Le Bureau des congrès de l'Aube propose de nombreuses activités insolites permettant aux clients de découvrir la destination touristique en complément de l'activité "affaires".

### Pour des activités pétillantes...

Qui dit Aube, dit forcément Champagne ! Nous vous proposons des activités pétillantes autour de ce célèbre produit du terroir : dégustations et accords mets & vins, vendanges, intronisation par la Commanderie du Sault Bouchon Champenois, promenades en Segway®, survols de la Côte des Bar...

### Idée d'activité organisée avec l'agence oenotouristique OenoSphères !

Escape Game dans un domaine ! Enfermés dans le domaine d'une maison de champagne saurez-vous résoudre les différentes énigmes s'offrant à vous afin de vous en échapper dans le temps imparti ?

### ... Ou culturelles et ludiques...

Rallyes au cœur de Troyes, balades en Segway®, ateliers thématiques (murder party, ateliers autour du vitrail ou de la gastronomie, boot camp...) ou encore Escape Game, laissez libre cours à vos envies ! Le parc d'attractions Nigloland vous accueille également pour une journée riche en découvertes (apéritif à 60 mètres de haut au sein de la Grande Roue, jeu de piste ou murder party).



### ... Et pour finir sur une note "shopping"...

Accueil VIP et réductions dans 280 magasins et 459 marques du centre des marques, il sera difficile de résister aux bonnes affaires !



## Si Paris a la forme d'un cœur, Troyes a celle d'un bouchon de champagne

Troyes invite les visiteurs à se perdre dans son dédale de ruelles pavées, bordées de maisons à pans de bois parées de riches couleurs datant de la fin du Moyen Âge et du début de la Renaissance.

### Prendre le temps de découvrir la ville de Troyes

Troyes offre une multitude de possibilités et séduit petits et grands, amateurs de culture ou amoureux de l'architecture...

- Profitez des quais de Seine dans le centre. Surnommée autrefois la "petite Venise", Troyes a souhaité se réapproprier ses cours d'eau, ses fontaines et ses puits. Les quais de l'ancien canal qui traverse la ville sont devenus la promenade préférée des touristes et des autochtones.
- Se mettre au vert à Troyes ! Parcs, squares et jardins parsèment la cité tricasse à l'emplacement des anciens remparts. De mai à octobre, les jardins médiévaux éphémères ressurgissent...
- Se perdre dans les rues pavées. Cette juxtaposition de maisons populaires à pans de bois et d'hôtels particuliers bourgeois en pierre est inscrite dans l'ADN de Troyes.
- Aimer à en perdre le raison. Ville romantique, Troyes peut compter sur son nouvel emblème : le Cœur de Troyes. Présent sur les quais de Seine, cette sculpture est le témoignage des savoir-faire locaux grâce à une dentelle d'inox conçue par un couple d'artistes aubois.

### Nos coups de cœur dans la cité tricasse

#### Le 3x+, unique café-théâtre en Champagne

Le café-théâtre "Troyes Fois Plus" vous propose une programmation variée : One Man, Woman Show, comédies, spectacles pour enfants, concerts... Véritable lieu de vie, le Troyes Fois Plus promet aux visiteurs 3 fois plus de spectacles, 3 fois plus de concerts, 3 fois plus d'ambiance.



#### La Maison de l'Outil et de la Pensée Ouvrière

En 1966, la Ville de Troyes acquiert l'Hôtel de Mauroy et le confie aux Compagnons du Devoir qui le restaurent magnifiquement et y aménagent la MOPO. Créée sous l'impulsion de père Paul Feller, elle est devenue le plus grand musée d'outils de façonnage à main au monde, pour la qualité, la quantité et l'exhaustivité des outils présentés, mais aussi pour la scénographie unique.



#### Le Rucher Créatif, 1<sup>er</sup> tiers-lieu troyen

Le Rucher Créatif, véritable tiers-lieu d'échanges et de créativité, propose un espace de rencontres et de mutualisation de ressources pour accélérer la création de projets. Venez travailler en réseau dans un lieu éphémère rythmé chaque semaine par des événements.

**le+** **La KantinetiK** au Rucher Créatif ! Une cantine/restaurant qui propose une nourriture bonne pour votre corps ainsi que des ateliers participatifs sur le thème de "la santé dans l'assiette".

#### Les Nuits de Champagne, la musique au cœur de la ville

Après plus de 30 ans d'existence, Les Nuits de Champagne font partie du paysage culturel et musical troyen. En plus des concerts habituels, les Nuits de Champagne s'exportent hors les murs (bars, rues de Troyes, transports en communs...) !

*Quand le Festival des Nuits de Champagne se met au vert.* Le respect de l'environnement est une des valeurs incontournables des Nuits de Champagne. Depuis 2009, le festival s'engage dans une démarche éco-responsable baptisée "Pour des Nuits Durables" (maîtrise et réduction de l'impact de l'organisation du festival sur le territoire, réalisation d'un bilan carbone...)



#### Ibis Styles, un hébergement soucieux de l'environnement

Suite à la politique d'étiquetage environnemental menée dans l'Aube en Champagne, l'hôtel Ibis Styles à Troyes s'est placé comme hôtel possédant la meilleure note au niveau national.

## L'Aube, terre de cinéma

De par sa proximité avec la capitale, l'Aube en Champagne se positionne comme lieu privilégié pour des coproductions européennes. Au travers de son histoire et de son patrimoine, le département possède de nombreux lieux industriels et historiques, pouvant devenir de véritables décors.

De nombreuses personnalités ont ainsi été charmées par ce territoire innovant et pétillant. Le réalisateur Victor Saint-Macary a notamment tourné à Troyes, lors des Foires de Mars, quelques scènes pour son film "Ami-Ami". Antoine Blossier a métamorphosé le quartier du Vauluisant pour son film "Sans famille" et Claude Lelouch a parrainé les réalisateurs Daniel Blaudez et Sandrine Montagud pour leur film "l'Histoire de Jean", tourné autour des lacs de la Forêt d'Orient.



### Le saviez-vous ?

L'Aube en Champagne a notamment vu grandir Jean Renoir, réalisateur et fils du célèbre peintre Auguste Renoir, qui venait passer ses vacances à Essoyes en famille.



## Tourisme & Handicap et Logis de l'Aube, gages de qualité

### La marque Tourisme & Handicap dans l'Aube en Champagne

L'Aube en Champagne œuvre pour le développement de la marque nationale Tourisme & Handicap auprès des prestataires touristiques de la destination. Au total, 9 sites sont marqués "Tourisme & Handicap", dont 3 sites touristiques, 3 gîtes, 1 chambre d'hôtes, 1 hôtel-restaurant et 1 hôtel.

Quelques sites touristiques, bien que non marqués, offrent un accueil particulier aux visiteurs impactés par ces déficiences. Le Champagne Air Show dispose notamment d'une nacelle de montgolfière adaptée aux personnes à mobilité réduite. Le musée Camille Claudel propose quant à lui des visites et des activités en LSF.

### Les Logis de l'Aube, soutien touristique à la ruralité

Chaque hôtel-restaurant Logis est différent, mais tous partagent les mêmes valeurs : accueil personnalisé, hébergement de qualité, restauration d'inspiration régionale et convivialité.

L'Aube en Champagne compte 18 établissements répartis sur l'ensemble du département, tous engagés en faveur du développement durable, condition indispensable indiquée dans le référentiel des Logis. Plus d'un tiers des Logis de l'Aube, soit 7 établissements, ont intégré la démarche d'étiquetage environnemental.

Les établissements s'engagent à valoriser les produits locaux et à favoriser les circuits courts, en proposant notamment des menus locaux "Sélections du Terroir" en collaboration avec des partenaires aubois.



### Les Logis de l'Aube en Champagne, ce sont :

- 18 établissements référencés
- Des vacances et plaisirs pour tous et pour tous les budgets : de 1 à 3 cheminées pour l'hébergement, de 1 cocotte à Table distinguée pour la restauration
- 3 établissements partenaires de l'étiquetage environnemental
- 1 établissement labélisé Clef Vert
- 1 établissement marqué Tourisme & Handicap

779 partenaires aubois acceptent les chèques vacances dans le département de l'Aube en Champagne, dont 36 prestataires voyages et transports, 85 cultures et loisirs, 263 restaurations, 263 hébergements et 168 loisirs sportifs pour favoriser la venue du plus grand nombre.

# L'Aube, un rayonnement international

# 5

La promesse de l'Aube :  
sur la route d'un tourisme  
authentique

24  
la promesse de l'Aube

SOBBONG Raltaron - THAÏLANDE - 2000  
catégorie 14 - 17 ans

## Route Européenne des Templiers

L'Aube en Champagne, en tant que berceau de l'ordre du Temple, regorge de lieux historiques mis en valeur et promeut au travers de la Route des Templiers.

**2012** : À l'occasion du colloque international de l'année thématique "Templiers. Une histoire, notre trésor", l'idée de Route des Templiers est née.

**2016** : Suite à la mise en relation de l'Aube en Champagne et de la Ville de Tomar, ces deux collectivités fondent l'association Templars Route European Federation et se lancent dans la création d'un Itinéraire Culturel Européen. Depuis, la ville de Pérouse en Italie et Ponferrada en Espagne ont rejoint ce projet commun de valorisation et promotion du patrimoine templier.

### Pourquoi une Route des Templiers ?

L'Aube en Champagne et les pays membres de ce projet souhaitent développer les activités et manifestations culturelles tout en favorisant les échanges scientifiques et culturels entre les universités, institutions culturelles et associations d'histoire.

En encourageant le tourisme culturel durable et responsable, en augmentant l'attractivité des destinations et la fréquentation des sites historiques et en favorisant les échanges entre les différents membres du projet, la Route des Templiers est un réel outil de développement de l'Aube en Champagne.

### Que voir sur la Route des Templiers ?

- La Commanderie Templière d'Avalleur et sa chapelle, un des ensembles templiers les mieux préservés d'Europe du nord.
- Le musée Hugues de Payns, qui retrace le parcours du premier Grand Maître et fondateur de l'ordre du Temple.
- La Cathédrale de Troyes, où fut officialisé le premier ordre religieux et militaire de la chrétienté.
- L'Abbaye de Clairvaux, et Saint Bernard, grande figure cistercienne qui apporta un soutien sans faille aux Templiers.
- La Forêt du Temple et son parcours dévoilant l'histoire et la présence des Templiers.







La cathédrale Saint-Pierre-et-Saint-Paul de Troyes

## D'autres "Routes" dans l'Aube en Champagne

L'Aube en Champagne, de par son rayonnement international et son histoire, possède de nombreuses "routes", signe de pèlerinage ou de retour aux sources pour de nombreux touristes étrangers, ou français.

### Les Routes des Impressionnistes en Europe et la Route Renoir

Le projet de Routes des Impressionnistes en Europe a pour objectif de créer un lien entre les sites qui ont inspiré les peintres impressionnistes européens depuis le milieu du XIX<sup>e</sup> jusqu'au milieu du XX<sup>e</sup> siècle. Essoyes, village typiquement champenois, est honoré d'être présent dans la Route Renoir, qui parcourt l'Île-de-France, la Normandie, la Bretagne en passant par différentes villes d'Europe...



La maison des Renoir

### Les Foires de Champagne

Dès le V<sup>e</sup> siècle, on mentionne l'existence d'une foire à Troyes. La ville gallo-romaine d'Augustobona (nom de Troyes à cette époque) était une étape pour de nombreux voyageurs européens, puisque située sur la voie d'Agrippa et à proximité de la Seine. C'est ensuite au Moyen Âge que les comtes de Champagne reconnaissent la foire de Troyes comme foires de Champagne.

### La Route des abbayes cisterciennes

C'est en 1098 que Robert de Molesme fonde l'abbaye de Cîteaux, et donne ainsi naissance à l'ordre cistercien. Depuis, cette branche des Bénédictins s'est développée sur tout le continent européen, rassemblant 750 abbayes et 1 000 monastères. À ce jour, la Charte européenne des abbayes et des sites cisterciens compte plus de 200 sites ouverts au public à travers 11 pays d'Europe.

Dans l'Aube en Champagne, nous vous proposons de partir à la découverte de l'abbaye cistercienne de Clairvaux, fondée au XII<sup>e</sup> siècle par Saint Bernard, et chef-d'œuvre français de l'architecture monacale...



Le cellier des convers - Abbaye de Clairvaux

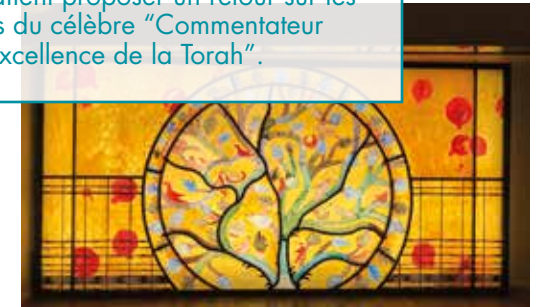
#### Le saviez-vous ?

Le musée Napoléon et la ville de Brienne-le-Château ont, quant à eux, intégré l'itinéraire Culturel Européen "Destination Napoléon". Rappelons que l'Empereur qui a fait ses armes à l'école militaire de Brienne garda un fort attachement à la Champagne, tout au long de sa vie.



#### Le saviez-vous ?

Un itinéraire du patrimoine juif ? Voici le projet de la Maison Rachi et différents partenaires, qui souhaitent proposer un retour sur les traces du célèbre "Commentateur par excellence de la Torah".



### La Route des Québécois

La Champagne-Ardenne a enfanté de célèbres fondateurs de la "Nouvelle France". Des initiatives se sont donc multipliées afin de rappeler l'importante contribution de cette région à l'essor du fait français en Amérique aux XVII<sup>e</sup> et XVIII<sup>e</sup> siècles. En 1999, la Fédération des Amitiés Nord-Américaines de Champagne-Ardenne a été créée et regroupe actuellement 8 associations des 4 départements (Ardenne, Marne, Aube, Haute-Marne).

L'Aube en Champagne vous invite à partir sur les traces de quatre fondateurs : Marguerite Bourgeoys à Troyes, Paul Chomedey de Maisonneuve à Neuville-sur-Vanne, Jessé Fléché à Lantages et Claude de Ramezay à Lagesse.

### La Route Thibaud de Champagne

La route Thibaud de Champagne traverse les régions, entre Vincennes et Troyes, autrefois partagées entre le domaine royal et le comté de Champagne. Elle tient son nom des cinq Thibaud qui ont été comtes de Champagne.

Cette route vous permettra de découvrir les châteaux et les églises de l'est de Paris en passant par Provins, jusqu'à Troyes, notamment le château de la Motte-Tilly, à quelques minutes de Nogent-sur-Seine...





## Les sentiers de Grandes Randonnées

### La Via Francigena

Reconnues depuis 2004 comme "Grand Itinéraire Culturel" par le Conseil de l'Europe, les Via Francigena sont les itinéraires empruntés au Moyen Âge par les pèlerins provenant du royaume des Francs et devant se rendre à Rome, siège de la chrétienté en Occident. Ils utilisent en grande partie le réseau des voies romaines de l'époque.

Dans l'Aube, cet itinéraire historique vous permettra de découvrir le patrimoine culturel et architectural du territoire : Forêt d'Orient, abbaye cistercienne de Clairvaux ou encore Bar-sur-Aube, nichée en plein milieu des vignes...



### Le sentier historique de Jeanne d'Arc

Reliant Poissons (Haute-Marne) à Cunfin (Aube), le sentier historique de 130 km de Jeanne d'Arc est un réel retour dans l'histoire.

Dans l'Aube en Champagne, vous pourrez découvrir l'abbaye de Clairvaux, haut-lieu de l'histoire religieuse et site imprégné de la spiritualité cistercienne, les caves de champagne et les vigneron passionnés, les paysages viticoles apaisants ou encore le musée du Cristal de Bayel, situé à côté de l'ancienne Cristallerie Royale de Champagne.



L'abbaye de Clairvaux - réfectoire - chapelle

### Saint-Jacques de Compostelle

Trois chemins principaux sont présents dans l'Aube en Champagne ; l'un passant à Bar-sur-Aube, un autre passant par Troyes en venant de Reims, et un troisième passant à l'ouest du département par Villenauxe-la-Grande et la forêt d'Othe.

D'autres "chemins de Compostelle" existaient dans l'Aube, même si leur tracé d'aujourd'hui ne permet plus vraiment de les emprunter entièrement à pied ; voie rapide, route, cultures ont bien sûr modifié considérablement le réseau de voies et chemins du Moyen Âge.

## Le Centre pour l'Unesco Louis François de Troyes

Unique Centre pour l'UNESCO de France et seul au plan international à reconnaître et à valoriser le travail artistique des enfants et des jeunes, il conduit pour eux des activités qui les positionnent en acteurs et créateurs.

Bénéficiant d'une artothèque "Mémoires du futur" qui abrite plus de 100 000 créations artistiques du monde, réalisées par des jeunes de 3 à 25 ans et provenant de plus de 150 pays, le Centre pour l'UNESCO Louis François de Troyes promeut depuis l'Aube en Champagne les valeurs de l'organisation internationale pour l'éducation, la science et la culture.

Toutes ces créations de jeunes issus du monde entier montrent le dessin comme un langage à part entière pour s'exprimer. Parmi les bouleversements et les mutations, ces créations deviennent les marqueurs forts de la diversité culturelle qui fait la richesse de notre humanité...

Le Centre pour l'UNESCO Louis François de Troyes en quelques lignes...

- Un Centre unique au monde sur la thématique "art et jeunesse",
- Une artothèque qui abrite plus de 100 000 créations artistiques de jeunes de 3 à 25 ans, originaires de 150 pays,
- Un concours international créé en 1994 pour stimuler les créations artistiques chez les jeunes et proposer un projet de dialogue interculturel.

La destination Aube en Champagne est fière de pouvoir compter sur le Centre pour l'UNESCO Louis François de Troyes pour inscrire l'enfance et la jeunesse dans la mémoire de l'Humanité.

L'Artothèque "Mémoires du futur"



### Agenda

Rendez-vous à l'exposition "Graines d'artistes du monde entier" du 21 au 25 mai à l'Espace Argence pour découvrir de nombreuses créations artistiques





SIM YEE Shan - MALAISIE - 2013  
catégorie 14 - 17 ans

## conclusion

### La promesse de l'Aube

L'Aube en Champagne vous invite au voyage libérateur, le temps d'un week-end, de quelques jours, pour un véritable retour aux sources.

Amoureux de la nature, passionnés d'histoire, ou simplement à la recherche d'une nouvelle escapade, prenez le temps de découvrir les racines de la Champagne et peut-être de vous redécouvrir...

#### Illustrations

Un grand merci au Centre pour l'UNESCO Louis François de Troyes, Michel GIROST, Carolina SALDANA et Anthony CARDOSO, pour leur aide dans la sélection et la mise à disposition de ces créations artistiques.

#### Crédits photos

CDT Aube / Pierre Garraud / PNRFO-Christine Tomasson / Nigloland / Nicolas Dohr / Aéroclub de la Côte des Bar / Olivier Douard / Best Western Hôtel de la Forêt d'Orient / Le Val Moret / Maison de Rhodes / Auberge du Lac / Atelier Renoir / Didier Guy / Musée Camille Claudel - photo Marco Illuminati / Coll. Musée Napoléon - JPXL / Château de Vaux / Flavie Vincent Petit / Boissonnet / Pascal Caffet / Le Cube - Troyes Champagne Expo / Espace Argence / Trinité photo / D. Le Névé - OT Grand Troyes / Adrien Clergeot - Ville de Troyes / C. Gardiennet / Crédit Minaris Studio / Maison de l'Outil et de la Pensée Ouvrière / Sylvain Bordier / Pascal Stritt / Carolina Saldaña / Moulin de Dosches

MD/18-12-1017



KHAMLICHI Hiba - MAROC - 2014  
catégorie 10 - 13 ans

# AUBE

en Champagne

[www.aube-champagne.com](http://www.aube-champagne.com)

**CONTACTS PRESSE**

**Marine D'HYEVRE**

[marine.dhyevre@aube.fr](mailto:marine.dhyevre@aube.fr)  
03 25 42 50 92 - 06 87 71 37 22

**Yacine DIALLO**

[y.diallo@agencehemispheresud.com](mailto:y.diallo@agencehemispheresud.com)  
01 42 65 27 16 - 06 78 64 97 07

**Aube en Champagne Tourisme & Congrès**  
34 Quai Dampierre - 10000 TROYES

@AubeChampagne