



© Gérard Nataf

DOSSIER DE PRESSE 2016

AUBE
#soyezsurpris **OUI**
MAIS EN CHAMPAGNE

SOMMAIRE

page 3 **Préambule**

page 4 **Oenotourisme**

page 8 **Savoir - faire local**

page 12 **Activités de plein air**

page 16 **Mille ans d'art et d'histoire**

page 20 **Troyes, capitale historique de la Champagne**

page 22 **Surprise et technologie au cœur des meetings**

page 24 **Nouveautés**

page 26 **Vibrez au rythme des événements en 2016 !**



PRÉAMBULE

L'AUBE, UNE DESTINATION TOURISTIQUE SURPRENANTE ET AUTHENTIQUE

Carrefour artistique, l'Aube compte un remarquable patrimoine : églises et maisons à pans de bois, abbayes, châteaux, vitraux, ateliers d'artistes et d'artisans, suscitent encore et toujours l'émerveillement. On y découvre un patrimoine somptueux et très dense, notamment à **Troyes, cité médiévale et capitale historique de la Champagne**, classée ville d'art et d'histoire. Afin de promouvoir les richesses de son territoire, l'Aube développe chaque année des thématiques culturelles qui permettent de révéler les pans méconnus de sa fascinante histoire. Ainsi, plusieurs thèmes ont été mis en lumière comme les joyaux de la **sculpture champenoise du Beau XVIème**, l'histoire passionnante des **Templiers dont l'Aube constitue le berceau**, les somptueux vitraux présents dans ses nombreuses églises et qui font de **l'Aube, la capitale européenne du vitrail**. L'année 2014 a été dédiée à la commémoration du bicentenaire de la **campagne de France de Napoléon** et l'année dernière, le département a célébré les 900 ans de la fondation de **l'abbaye cistercienne de Clairvaux**.

L'Aube étire son vignoble sur plus de 8000 hectares et la **Côte des Bar**, majoritairement plantée de Pinot noir est le vignoble le plus au sud de la Champagne. Le département compose avec ses départements voisins la **destination « La Champagne »**, l'une des 20 destinations touristiques d'excellence Française. Depuis juillet dernier **« Coteaux, Maisons et Caves de Champagne »** sont désormais **inscrits au patrimoine mondial de l'UNESCO** dans la catégorie paysages culturels évolutifs vivants. Il s'agit là d'une reconnaissance supplémentaire pour le roi des vins, déjà apprécié et reconnu dans le monde entier.

Révéland une mosaïque de paysages composés de forêts, de plaines, de vergers, de vignoble et de lacs, l'Aube est un vaste terrain de jeux pour de multiples activités de plein air. Le **Parc Naturel Régional de la forêt d'Orient**, le **Pays d'Othe Armance** ou le **Nogentais** sont une véritable bouffée d'air pur pour les amoureux de la nature. L'environnement est une grande force du département en termes d'attractivité touristique. Bien conscient de l'importance de préserver cet attrait, **l'Aube s'est engagée dans la voie du développement durable**. C'est le **premier département à lancer une démarche d'étiquetage environnemental des hôtels** et à avoir reçu la **norme ISO 20121** pour le **management responsable de ses événements**. Les acteurs de la vigne et du vin mais aussi les professionnels du tourisme du département, prennent à cœur le développement d'un tourisme durable.

Alors l'Aube c'est pour demain, oui mais en Champagne !

OENOTOURISME

LA GRANDE HISTOIRE DU ROI DES VINS

Le climat, le terroir exceptionnel de l'Aube et la passion de ses vignerons donnent naissance à un vin rare, un vin doré et pétillant dont le nom est synonyme de célébration : le champagne ! Classée en Appellation d'Origine Contrôlée (AOC) depuis 1927, **le vignoble aubois s'étend sur 8 015 hectares et produit près du quart des 300 millions de bouteilles vendues chaque année dans le monde.** L'Aube présente plusieurs terroirs viticoles, **la butte de Montgueux** située aux portes de Troyes, **Villenauxe-la-Grande**, situé au nord-ouest, rattaché aux coteaux du Sézannais, mais le plus important terroir de l'Aube se trouve au sud-est du département, c'est **la Côte des Bar.**

La Côte des Bar, majoritairement plantée de Pinot Noir est aussi le vignoble le plus méridional de la Champagne, apportant ainsi une palette aromatique bien spécifique au champagne de ce territoire. Il y a dans l'Aube, **564 récoltants-manipulants, 55 négociants-manipulants et 8 coopératives et unions des producteurs** (Chiffre CIVC 2014). Depuis juillet 2015, « **Coteaux, Maisons et Caves de Champagne** » sont désormais **inscrits au patrimoine mondial de l'UNESCO dans la catégorie paysages culturels évolutifs vivants.** Tous les Champenois ont trinqué à cette reconnaissance !



VIGNERONS EN CHAMPAGNE : UNE PASSION

Le plus prestigieux des breuvages est le **fruit d'une alliance exceptionnelle entre un terroir et un savoir-faire**. A chacun son champagne, telle est la tendance du moment à laquelle les producteurs aubois ont su répondre. Les vigneron de la Côte des Bar produisent souvent des **champagnes typés et caractéristiques** qui sont l'expression de la personnalité du vigneron et le reflet de la typicité du terroir. Patience, persévérance, ténacité sont les qualités essentielles pour réaliser vinifications et assemblages délicats afin de produire ce vin subtil.

Dans l'intimité de leur domaine, les propriétaires récoltants, des étoiles dans les yeux, personnalisent les

dégustations et **recréent des moments de partage inoubliables**. Parce qu'il s'agit souvent d'exploitations familiales, les visites et **les dégustations gardent leur authenticité et restent des moments de pure convivialité**.

Pour offrir des expériences œnotouristiques de qualité, les vigneron de l'Aube se sont engagés dans le label national «**Vignobles & Découvertes**» qui vise à promouvoir le tourisme sur le thème du vin et de la vigne. Sur la **Route Touristique du Champagne**, **39 caves** se sont intégrées dans cette démarche de qualité et proposent des visites et des activités originales et pétillantes.

Les vigneron de la Côte des Bar prennent à cœur le **développement d'une agriculture et d'un tourisme durable** et ce sont engagés dans plusieurs labels et certifications, comme la **démarche Terra Vitis**, la **norme HVE** (Haute Valeur Environnementale), la **démarche « Viticulture Durable en Champagne »**, le **label Agriculture Biologique** ou encore la **biodynamie...**





PÉTILLEZ DE PLAISIR SUR LA ROUTE TOURISTIQUE DU CHAMPAGNE

Amateurs d'authenticité et de fines bulles, vous apprécierez la Côte des Bar et sa Route Touristique du Champagne ! Avec ses terroirs viticoles et ses villages pittoresques, son vignoble d'exception, ses caves voûtées et ses cadoles typiques, vous découvrirez une région unique et pleine de tempérament. Sur un **circuit balisé d'environ 220 km**, rayonnant autour de Bar-sur-Seine et Bar-sur-Aube, la Route Touristique du Champagne conduit auprès de **vignerons partenaires, chaleureux et accueillants** qui communiquent leur passion du vignoble et leurs connaissances pour rendre chaque séjour original et inoubliable...Entre **coteaux et vallées verdoyantes, rivières et forêts, superbes panoramas, petits clochers et jolis villages**, cette route vous entraîne dans un voyage initiatique qui vous révèle les secrets de ce breuvage prestigieux et inimitable. L'itinéraire mène de découverte historique en découverte artistique sur de nombreux sites incontournables comme **le village d'Essoyes et l'histoire du célèbre**

peintre Pierre-Auguste Renoir, l'abbaye cistercienne de Clairvaux qui fêtait ses 900 ans en 2015 ou encore les villes de Bar-sur-Aube et Bar-sur-Seine. **Les Riceys**, plus important village viticole de la Champagne remporte plusieurs palmes. Son vignoble de près de 900 hectares en fait **le plus grand terroir de la Champagne** et le seul territoire à posséder 3 AOC : le champagne, le coteaux-champenois et le fameux rosé des Riceys, production champenoise unique et prestigieuse.

Au fil des mois, les villages pittoresques de la Route Touristique du Champagne s'animent : Fête de la Saint-Vincent, concerts et expositions dans les caves, Route du Champagne en fête, opération vendangeurs d'un jour ou Global Champagne Day...pour vivre des moments inoubliables !

Expériences insolites et authentiques...

Au gré des envies, des styles et des passions, la découverte du champagne se conjugue en autant d'activités :

- Dîner au champagne à bord d'une montgolfière
- Découverte du terroir et du travail de la vigne
- Promenades guidées par les vignerons dans le vignoble, en voiture électrique
- Survol de la Côte des Bar en petit avion avec un pilote vigneron
- Promenade à pied, à cheval, à vélo électrique ou Segway® dans les vignes
- Brunch au domaine, déjeuners produits du terroir ou encore pique-nique pétillant au cœur du vignoble.
- Expérience vendangeur d'un jour
- Journée golf et champagne

L'esprit vigneron, de la vigne à la cave...

Tout au long de l'année, les vignerons proposent des visites et des stages d'initiations à la dégustation, au programme :

- Visites et dégustations commentées
- Dégustation de vins clairs, vins de réserves, millésimes anciens
- Dégustation avec accord mets/champagne
- Dégustation de cuvées aux noms célèbres
- Découverte du processus de champagnisation selon les saisons
- Découverte des arômes, des cuvées sous forme de jeux
- Démonstration d'assemblage et de dosage
- Reconnaissance des arômes et dégustations comparées
- Ateliers œnologiques sur les vins clairs et la magie des bulles

Retrouvez toutes les activités et ateliers sur :

www.aube-champagne.com



SAVOIR-FAIRE LOCAL



TRIANGLE AUBOIS : TERRIEN-TERROIR-TRADITION

Dans la catégorie Terrien-Terroir-Tradition, **les Auboïs sont très attachés aux savoir-faire locaux et à leur patrimoine culinaire**. Tous les amateurs de cuisine à la fois rustique et raffinée vont se régaler, tant par la qualité de la gastronomie auboise que par la variété de ses spécialités !

Impossible de passer sous silence le champagne car il est en parfaite harmonie avec les 3 T. Vous découvrirez que **le champagne relève à merveille les plats de la cuisine de l'Aube**. La **choucroute Brienoise** au champagne ou **l'andouillette de Troyes** à la sauce champagne sont des spécialités auboises bien représentées sur les cartes des tables locales. Il existe aussi des associations explosives comme champagne et chocolats, sortis des ateliers de chocolatiers locaux, comme **Pascal Caffet, meilleur ouvrier de France, champion du monde des métiers du dessert**.

Autre vin emblématique de l'Aube, **le rosé des Riceys, production champenoise unique et prestigieuse**, ce vin tranquille est élaboré avec des raisins de pinot noir provenant des coteaux pentus et bien exposés. Issu d'une vendange traditionnelle, le vin n'est élaboré qu'en année ensoleillée. Les amateurs le classent à juste titre parmi les meilleurs rosés de France. La légende raconte que ce vin fût le préféré de Louis XIV, le roi l'ayant découvert dans son Château de Versailles grâce aux terrassiers Ricetons.

Le Pays d'Othe, terroir de prédilection pour la production de cidre, regroupe une dizaine de producteurs. Ce cidre fermier ni pasteurisé ni stérilisé au pétillant si naturel est toujours fabriqué dans la plus pure tradition. Certains producteurs ont même instauré des «vergers refuges» pour sauvegarder les variétés anciennes de pommes qui recensent plus de 300 variétés. Découvrez chaque année en septembre, la pressée à l'ancienne.

Distillée depuis 1840, la prune de Troyes, liqueur à 40°C, est élaborée à base de noyaux de prunelles. Elle s'effectue dans la distillerie du Cellier Saint Pierre, face à la cathédrale de Troyes et a obtenu la médaille d'or à l'exposition universelle de Paris en 1900.

Chource, joli village situé aux sources de l'Armanche est connu pour son **fromage au lait de vache moulé à la louche, que l'on fabriquait déjà au Moyen Age**. Classé en Appellation d'Origine Contrôlée, ce délicieux fromage est reconnaissable à sa croûte fleurie et à sa pâte moelleuse qui sert également à la préparation de recettes locales.

L'andouillette 5 A (Association Amicale des Amateurs d'Andouillettes Authentiques) fait la part belle à la tradition charcutière à Troyes, appréciée depuis des lustres par les Grands : Louis II, le duc de Guise, Louis XIV, Napoléon... Comme l'exige la tradition, la 5 A est « dressée main ».

Vous cherchez une bonne table où découvrir la cuisine des grands chefs de l'Aube ? Découvrez le raffinement des « **Tables Distinguées** ». Sélectionnées par des experts culinaires, ces tables gastronomiques reconnues élèvent l'art de la table à son **plus haut niveau d'excellence pour vous garantir une expérience unique**. Hôtels-Restaurants « le Beau Rivage » à Nogent-sur-Seine et « l'auberge du lac » à Mesnil-Saint-Père.

Ambassadeurs de leur territoire, relais multiservices, lieux de vie culturelle, **les Bistrots de Pays** c'est tout cela et bien plus encore. Les Bistrots de Pays du Pays d'Othe et d'Armanche font partie du patrimoine local et s'engagent dans une démarche de qualité mettant en avant les **animations culturelles, les attraits touristiques et les richesses gastronomiques** du Pays d'Othe et d'Armanche qui sont nombreux.

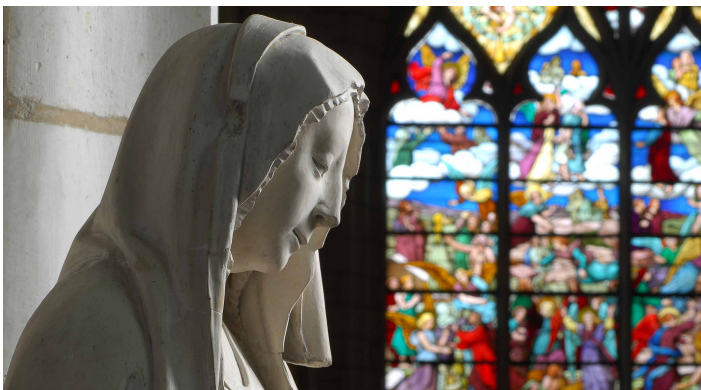
ARTISTES ET ARTISANS AUBOIS DE GÉNÉRATION EN GÉNÉRATION

L'Aube en Champagne est le **coffre-fort de savoirs et de talents artistiques**. En sillonnant les rues de Troyes, le voyageur revisite l'histoire médiévale. **Le musée d'art moderne de Troyes** est l'un des plus grands et des plus beaux de la province française. Ses collections sont issues de la donation de Pierre et Denyse Levy, grands amateurs d'art. Il abrite une remarquable sélection de peintures, sculptures, dessins, verreries et céramiques brossant un panorama singulier des courants majeurs de l'art français, entre 1850 et 1960. L'ancien palais épiscopal lui sert d'écrin, à flanc de cathédrale. Situé sur l'autre versant de la cathédrale, l'ancienne abbaye Saint Loup déploie ses deux musées : **le musée des Beaux-arts et d'archéologie et le muséum d'histoire naturelle**.

Depuis la Cathédrale de Troyes jusqu'aux églises rurales, découvrez **une collection de vitraux unique en Europe !** Nul autre territoire n'offre à la fois, une telle abondance, une telle qualité et une telle densité. Répartis dans quelques 200 églises, ses **9000 m² de verrières classées** présentent un panorama complet de l'art du vitrail du XII^{ème} au XXI^{ème} siècle avec une exceptionnelle représentation du Beau XVI^{ème}. **La route du vitrail** est une invitation à la découverte de 50 églises sélectionnées pour leurs vitraux remarquables. Plusieurs centres d'interprétation du vitrail mettent en lumière ce trésor patrimonial. **La Cité du vitrail**, située dans l'en-

ceinte de **l'hôtel Dieu le Comte à Troyes**, présente une exposition permanente « des siècles de vitrail à hauteur de regard... », plusieurs expositions temporaires et des ateliers d'initiation et de sensibilisation conçus pour les enfants et les adultes. **La Maison du vitrail d'Armance** « de l'ombre à la lumière » a ouvert ses portes en juillet 2015. Les visiteurs peuvent y découvrir une technicité, des outils et un savoir-faire utilisé dans les églises du Pays d'Armance et d'Ervy-le-Châtel.

La période qui couvre la fin du XV^{ème} siècle jusqu'à la seconde moitié du XVI^{ème} siècle, ère de grande prospérité économique pour Troyes et sa région, a favorisé la production artistique et imposé la Champagne méridionale comme l'un des plus brillants foyers artistiques régionaux de France. Par son rayonnement national et international, l'exposition « Le Beau XVI^{ème} : chefs d'œuvre de la sculpture en Champagne » a fait connaître l'Aube pour sa **collection unique de sculptures du XVI^{ème} siècle**. **Le musée de Vauluisant**, situé dans l'un des plus beaux édifices Renaissance en pierre du XVI^{ème} siècle à Troyes, abrite une collection remarquable de panneaux peints, statues et vitraux qui illustrent le passage subtil de l'esthétique du gothique à son apogée, à celle, émergente et plus précieuse de la Renaissance.



Les compagnons du devoir et du tour de France restent bien implantés à Troyes, eux dont la présence est attestée depuis 1419. En 1974, ils créent la **Maison de l'Outil et de la Pensée Ouvrière (MOPO)** dans les murs de l'**hôtel de Mauroy**, magnifique bâtiment édifié à la Renaissance. Ce musée, unique en France met en scène une **fabuleuse collection d'outils de façonnage à main** (bois, fer, cuir, pierre) datant des XVIIème, XVIIIème et XIXème siècles. La Maison de l'Outil et de la Pensée Ouvrière est une vitrine ouverte sur les métiers d'hier et de demain pour tous ceux qui s'intéressent à l'artisanat comme aux technologies industrielles, à l'histoire comme aux métiers.

La Cristallerie Royale de Champagne de Bayel perpétue la tradition des maîtres verriers à travers le musée du cristal. Aménagé dans trois petites maisons ouvrières il présente l'histoire du verre et du cristal depuis l'Antiquité, son processus de fabrication ainsi que les différentes techniques d'ornementation. Le musée dispose d'une **collection de pièces de cristal réalisées par les Meilleurs Ouvriers de France** et propose des **démonstrations de soufflage**.

La bonneterie est un autre savoir-faire qui se perpétue dans l'Aube. Les Auboises ont laissé leur empreinte et ont largement contribué à la réputation mondiale du textile

français. Dans les années 1770, le département compte plus de 2000 métiers à tisser. Le secteur a poursuivi son développement élargissant la production aux bonnets, bas, chaussettes, sous-vêtements, et gants. **Le musée du Vauluisant** à Troyes présente l'histoire de la production et des modes au travers une collection de 5000 pièces et le **musée vivant de la bonneterie de Romilly-sur-Seine** propose des démonstrations d'utilisation des métiers à tisser.

Aujourd'hui, **de nombreux artistes et artisans ouvrent leurs portes aux visiteurs** ou **proposent des ateliers** pour découvrir différents savoir-faire : **poterie, céramique, tuilerie, fabrication de stylos en bois, couteaux moulés sur un cep de vigne, parapluies, girouettes...**



ACTIVITÉS DE PLEIN AIR

Avec ses **grands lacs, la Seine, ses plaines, ses forêts et son vignoble**, l'environnement est une grande force du département en termes d'attractivité touristique. L'Aube vous invite à venir découvrir ses **richesses naturelles** et savourer un **enivrant cocktail de nature et de culture** !

Le **Parc Naturel Régional de la forêt d'Orient**, vaste territoire de 70 000 ha aux paysages diversifiés, est une bouffée d'air pur au cœur de l'Aube. Les amoureux des activités de nature seront conquis par ses forêts, ses trois lacs, ses plages et sa richesse écologique remarquable. Plus à l'ouest, **le Chaourçois, le Pays d'Othe et le Val d'Armance** offrent aux visiteurs un environnement naturel propice à la détente et aux loisirs de plein air entre balades forestières, vallons bucoliques et innombrables vergers.

ABÉCÉDAIRE AUBOIS DES ACTIVITÉS NATURE ET DE LOISIRS

A...Accrobranche : Rendez-vous à une liane du centre-ville de Troyes à **Lusigny-sur-Barse et Rouilly-Saint-Loup** ! Les différents parcours situés sur le territoire du Parc Naturel Régional de la forêt d'Orient proposent tyroliennes géantes, ponts de singes et sauts de Tarzan pour les adeptes de sensations.

B...Baignade : Les **quatre plages de sable fin aménagées** à Mesnil-Saint-Père, Géraudot, Dienville et Lusigny-sur-Barse vous invitent au farniente et à la baignade en plein cœur du Parc Naturel Régional de la forêt d'Orient.

C...Cap Enigme : C'est une façon originale, ludique et instructive de découvrir une ville ou un village de l'Aube à travers une **chasse au trésor** passionnante pour petits et grands, à la découverte d'un patri-

moine caché et toujours surprenant. Pour explorer Troyes et Essoyes.

D...Déjeuner-croisière sur le lac d'Orient à bord du **Bateau Ivre** pour une parenthèse de 2 heures. Le repas est servi par le restaurant « La Mangeoire » qui propose quelques spécialités régionales.

E...Eau : Rivières, canaux, fleuve : Glissez au fil de l'eau pour des moments nature et évasion! L'Aube offre **270 km de navigation** en canoë ou kayak sur l'Aube, la Seine et le canal de la Haute Seine. Pour peu que l'on ponctue la descente d'un pique-nique, d'un goûter, ou pourquoi pas d'une dégustation de champagne, il y a assurément là, matière à souvenirs inoubliables !

F...Ferme Pédagogique : Au cœur de la forêt d'Orient et de ses lacs,

Claudette, Alain et Vivien vous font partager leur passion et leur amour de la nature et des animaux à la **ferme pédagogique de la Marque** : production de produits laitiers et ateliers pour les enfants. A Romilly-sur-Seine, la **ferme de la Béchère** vous accueille au cœur du parc d'activités de la Béchère.

G...Golf : Amis Golfeurs, l'Aube vous propose **trois golfs pour une surface totale de 475 hectares** ! Deux d'entre eux ont pour décor le Parc Naturel Régional de la forêt d'Orient : un petit coin de paradis, à quelques encablures seulement à l'Est de Troyes. Le troisième se situe à Chaource au Château de la Cordelière transformé en Club-house, qui sert de décor idyllique au parcours.

H...Halieutique : Avec ses lacs et rivières préservées, le département offre un terrain de jeu idéal pour la pratique de l'activité « pêche ». L'Aube a notamment développé un label « hébergement pêche » afin de mettre en avant une offre qualifiée des hébergements situés à proximité des lieux de pêche.

I...Insolite : Pour profiter des vacances au grand air, découvrez les hébergements insolites et tentez l'expérience **Glamping**, pour concilier glamour et camping ! C'est ce que proposent les roulottes, les cabanes dans les arbres, les yourtes et les tipis en pleine nature dans l'Aube.

J...Jardins : Publics ou privés, des villes ou des champs, historiques ou contemporains, ils offrent une palette d'ambiances et de promenades inattendues qui diffèrent au rythme des saisons : **jardins médiévaux de Troyes ; jardins du moulin de Dosches, jardin botanique de Marnay-sur-Seine...**

K...Kilomètres : **1700 kilomètres d'enjambées en pleine nature.** Nombreux itinéraires sont disponibles pour les randonneurs avides de nouvelles expériences à la découverte d'une belle palette de paysages. Après avoir sillonné le Parc Naturel Régional de la forêt d'Orient, direction la plaine de l'Aube et de la



Seine, le vallonement boisé du Pays d'Othe ou encore les plateaux entaillés de vallées profondes du vignoble de la Côte des Bar.

L...Lacs : 3 lacs pour toutes les passions... **Le lac d'Orient** : dédié à la voile, aux sports nautique doux et à la baignade, le **lac du Temple** : paradis des petites voiles, des pêcheurs et des amoureux de la nature et le **lac Amance** : le grand rendez-vous du motonautisme, baignade et loisirs en famille.

M...Moulin de Dosches : Reconstituit selon les techniques traditionnelles du XVIIIème siècle, il domine le village et offre un très beau panorama sur le Parc Naturel Régional de la forêt d'Orient. Production de farine dans le moulin. Visite du **moulin et de la grange aux dimes** et promenade dans les **jardins médiévaux.**

N...Nigloland : Un des plus grands parcs d'attractions français. Plongez dans 4 univers époustouflants et retrouvez **39 attractions et spectacles** ainsi que 8 restaurants à thèmes. **Nouveauté 2016** : le Donjon de l'Extrême, plus haute tour de chute rotative du monde et la Tour des Petits Fantômes.

O...Œnotourisme : Découvrez les activités œnotouristiques insolites pour découvrir le vignoble de Champagne autrement : en Segway, vélo électrique ou petits avions. A ne pas manquer également, expérience vendangeurs d'un jour, pique-nique pétillant, golf et champagne.

P... Parc de vision animalier : Sur une presqu'île de 89 ha du lac d'Orient, l'**Espace Faune** permet de découvrir les mammifères peu-

plant les massifs forestiers d'hier et d'aujourd'hui : cerfs, chevreuils, sangliers, tarpans, aurochs, élans, bisons. Vivants en semi-liberté dans leur milieu naturel, les animaux se laissent observer plus facilement en fin de journée.

Q...Quiétude : Quoi de plus agréable qu'une escapade en pleine nature pour se ressourcer ? Tout au long de l'année, le **Parc Naturel Régional de la forêt d'Orient** organise des **sorties à thèmes** pour vous faire connaître ce vaste territoire de 70 000 ha aux paysages diversifiés. (Ornithologie, découverte de la faune et de la flore, initiation à la cueillette de champignons...)

R...Randonnée équestre : Pour une visite des lacs de la forêt d'Orient ou du vignoble champenois environnants, les **écuries de Belley** vous font partager une expérience unique. Le centre équestre **Chant'Equi** propose de découvrir la nature environnante à cheval au cœur du Parc Naturel Régional.

S...Sports nautiques : Sur les Grands lacs savourez un **plan d'eau de 5000 hectares** pour pratiquer tous les sports nautiques ! C'est le paradis des **quillards, dériveurs et planches à voile. Canoë-kayak, paddle, pédalo, barque, kite surf, plongée sous-marine** sont également praticables.

T...Templiers : Pour découvrir

l'histoire des Templiers dans l'Aube, testez le **nouveau circuit pédestre de 5 km** jalonné par plusieurs pupitres explicatifs et illustrés au cœur de la forêt d'Orient qui abrite toujours, selon la légende, le trésor des Templiers.

U...ULM et autres activités aériennes : **Montgolfières, parachutes, parapentes, planeurs, petits avions** tous font prendre de la hauteur pour mieux voir les paysages changeants de l'Aube : la forêt d'Orient, les grands lacs, les vignobles, les villages, et faire ses propres clichés aériens.

V...Vélo : Le réseau cyclable du département est constitué de **2 voies vertes totalisant près de 80km** d'itinéraires aménagés et balisés permettant de traverser le département d'Est en Ouest, jusqu'aux lacs d'Orient en passant par Troyes. En complément des voies vertes, **24 boucles cyclotouristiques** de tous niveaux ont été créées et totalisent près de **1500 km d'itinéraires** le long des grands lacs de la forêt d'Orient, dans le vignoble de Champagne de la Côte des Bar ou encore dans le Pays d'Othe.

X et Y... pour les coordonnées GPS du **Geocaching**, la **chasse au trésor du XXIe siècle** ! A l'aide d'un GPS ou de votre téléphone au travers des ruelles moyenâgeuses, des vignes ou villages pittoresques,

découvrez les indices, percez les énigmes pour vivre le partage, les saveurs d'enfance retrouvées et une expérience unique !

Z...Zoom sur toutes les autres activités sur :

www.aube-champagne.com



MILLE ANS D'ART ET D'HISTOIRE



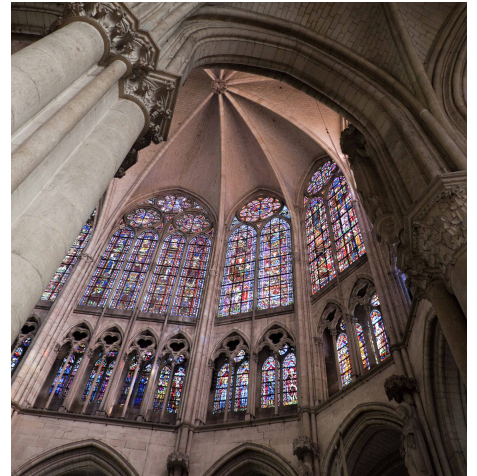
CLAIRVAUX, UNE ABBAYE AU DESTIN SINGULIER

Tapie dans la vieille forêt gauloise du Val d'Absinthe, **l'abbaye cistercienne de Clairvaux est un lieu hors du temps**. C'est là, dans une clairière isolée et marécageuse qu'elle a vu le jour en 1115 sur ordre d'Etienne Harding, abbé de Cîteaux. Sous l'impulsion de **Bernard, son charismatique fondateur**, l'abbaye connaît un rayonnement spirituel et économique sans égal dans l'Occident médiéval, au point de devenir la plus influente des abbayes cisterciennes. Touchée par la guerre de Cent Ans, l'abbaye se reconstruit au XVIIIème, pour se transformer en véritable palais monastique. Vendue comme bien national à la Révolution, elle est rachetée par Napoléon en 1808 et devient la plus grande prison de France. **Aujourd'hui Clairvaux conserve cette double identité abbaye-prison.**

En 2015, pour le 9e centenaire de la fondation de l'abbaye, l'Aube a organisé une année de festivité avec des conférences, expositions, concerts et visites guidées. Plusieurs granges cisterciennes sont encore visibles aujourd'hui comme le cellier viticole de Colombé-le-Sec qui abrite désormais le **champagne Monial**. A Urville, une cave construite au XIIème siècle par l'abbaye, appartient aujourd'hui au **champagne Drappier**. **La bibliothèque de Clairvaux** constitue le premier fond médiéval et est inscrite au registre **Mémoire du monde par l'UNESCO**. Le fond d'archives est conservé à la médiathèque du Grand Troyes et consultable sur Internet.

TEMPLIERS, UNE HISTOIRE NÉE EN CHAMPAGNE

L'histoire de **l'ordre du Temple est étroitement liée à l'histoire de la Champagne et particulièrement à celle de l'Aube**. Fondateur et premier maître du Temple, Hugues de Payns est natif d'un village proche de Troyes. Et c'est au concile de Troyes de 1129, que la règle de l'Ordre fut rédigée et adoptée sous l'égide de Bernard de Clairvaux. La Champagne a fourni des figures majeures de l'ordre du Temple et des croisades. Au Moyen-Âge, sous l'impulsion des comtes de Champagne établis à Troyes et à Provins, elle est, par excellence, la terre des aventuriers de l'Orient.



Plusieurs sites témoignent aujourd'hui de l'histoire des Templiers dans l'Aube. Le trésor de la **cathédrale Saint-Pierre et Saint-Paul** de Troyes abrite les objets liturgiques les plus précieux entreposés par les membres du clergé. **Le musée des Templiers** à Payns, retrace la vie d'Hugues de Payns, l'épopée des Templiers, la découverte de la commanderie de Payns et conserve plus d'une centaine de vestiges archéologiques. **L'abbaye de Clairvaux** est le lieu où fut méditée et codifiée la règle de vie de l'ordre du Temple. **La forêt d'Orient**, au cœur du Parc Naturel Régional du même nom, appartient à la mythologie qui s'est tissée autour de l'ordre du Temple. Elle abriterait ses secrets voire son trésor. À son apogée, l'ordre compta de nombreuses possessions dans cette partie de la Champagne humide : terres, bois, étangs, vignes, villages et commanderies, notamment celle d'**Avallieur**, actuellement en cours de restauration.

L'ART DU VITRAIL ET LES ÉGLISES À PANS DE BOIS

Le Beau XVIème champenois constitue un véritable âge d'or pour la sculpture et le vitrail dans tout le département. **La route du vitrail** est une invitation à la découverte des 50 églises sélectionnées pour leurs vitraux remarquables.

L'Aube possède un patrimoine unique en France d'églises à pans de bois. Concentrées dans le Nord-Est aubois, dans le Pays des Grands Lacs de la forêt d'Orient, ces églises au charme incomparable, telles que Lentilles, Chauffour-lès-Bailly ou Longsols, témoignent de la perfection des constructions à colombages. Nulle part en France on ne trouve un tel rassemblement et une telle cohérence. Il s'agit en effet d'une architecture

totallement liée à son terroir. L'absence de pierres de bonne qualité et l'abondance de forêts expliquent que la construction en bois se soit développée dans cette partie du département. Faites simplement de bois et de torchis, comme les maisons des villages du secteur, ces églises vous étonneront par le talent qu'ont déployé les maîtres-charpentiers champenois en les bâtissant. **La Route Touristique des églises à pans de bois** de l'Aube, petit périple empruntant des routes de campagne jalonnées d'étangs et de lacs, de forêts et de prairies vous conduira auprès des villages et de leurs églises à l'architecture originale et unique, ces sanctuaires prestigieux, ultime réussite de l'art de la charpenterie, qu'on ne retrouve qu'ici !

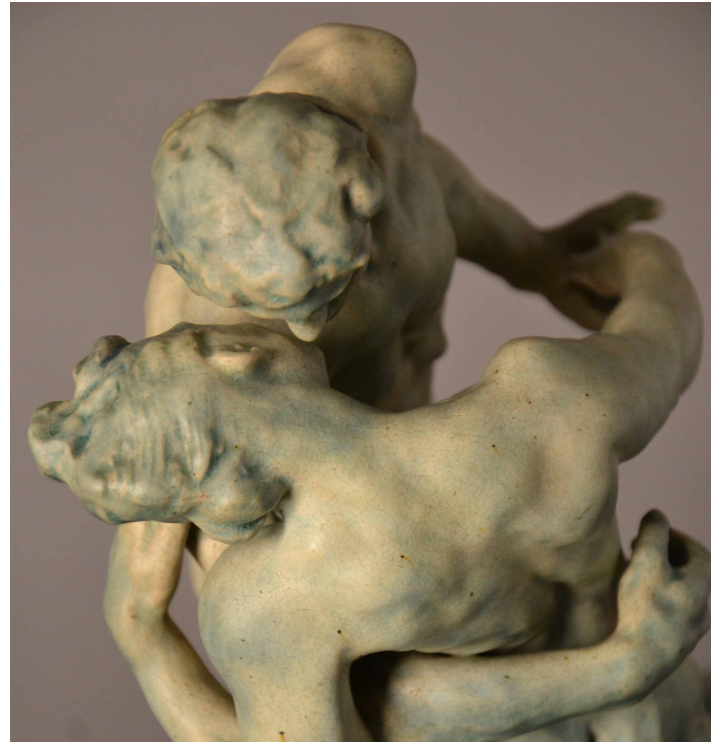


TERRE DE GRANDS HOMMES

Du Moyen-Âge jusqu'à nos jours, l'Aube a révélé au cours de son histoire des hommes et des femmes qui ont forgé son patrimoine et marqué les générations.

S'il est un homme qui a porté haut et fort les couleurs de Troyes à travers le monde, c'est bien **Chrétien de Troyes**. On considère qu'il a « inventé » le roman au XII^{ème} siècle et qu'il fut donc le premier romancier de l'histoire. L'auteur Troyen excelle dans les romans de chevalerie et d'amour et son œuvre est encore lue et enseignée en classe aujourd'hui. Outre Chrétien de Troyes, **Bernard de Clairvaux et Hugues de Payns**, une autre grande figure du Moyen-Âge reste profondément attachée à l'histoire de l'Aube : **Rachi**. Troyes abritait à cette époque une importante communauté juive et l'un de ses enfants va devenir le juif le plus célèbre du monde. Philosophe, intellectuel et grand commentateur de la Bible et du Talmud, Rachi comme Chrétien de Troyes participe à l'essor prodigieux de la littérature en langue française au Moyen-Âge. Le souvenir de Rachi reste particulièrement vivace à Troyes aujourd'hui, où **l'institut européen Rachi** a ouvert ses portes en face de la synagogue. Ce centre d'étude et de recherche hébraïque dispense un enseignement ouvert à tous et est aussi un lieu de conférences et d'expositions.

Plus récemment, au XIX^{ème} siècle, des artistes célèbres ont laissé leurs empreintes et plusieurs sites touristiques de l'Aube en témoignent. **Camille Claudel**, installée avec sa famille à **Nogent-sur-Seine** entre 1876 et 1879, rencontre le sculpteur Alfred Boucher qui l'initie à la sculpture et lui présente Auguste Rodin. Ce dernier succombe devant ses dons exceptionnels et une complicité artistique les lie. Entre les deux artistes, démarre aussi un amour passionné et tumultueux. Cette idylle marquera l'œuvre de Camille Claudel. Un musée entièrement dédié à l'artiste de renommée internationale, présentera prochainement à Nogent-sur-Seine, la plus



importante collection au monde de la sculptrice avec plusieurs œuvres majeures : La Valse, L'Abandon, L'Age mûr, L'Implorante, Les Causeuses, etc.

Pierre-Auguste Renoir, l'un des plus grands maîtres de l'impressionnisme a vécu quelques-unes des plus belles saisons de sa vie dans sa maison d'**Essoyes**, petit village vigneron où est née son épouse et où il apprécie le calme et la sérénité. Charmé par les paysages et la manière de vivre des villageois, il trouve son inspiration et ses modèles à travers les blanchisseuses du village, ses enfants et Gabrielle qui devient sa muse. Aujourd'hui, on sent encore la présence de Renoir au coin de chaque rue : sa maison, son atelier, le centre culturel « Du Côté des Renoir », les fresques disséminées dans le village pour votre plaisir et même le cimetière, dans lequel repose le peintre, sa femme et ses fils, est charmant !



Autre personnage illustre de l'Aube du XIXème siècle, Napoléon Ier. En 1779, **le jeune Napoléon Bonaparte, âgé de 10 ans, arrive à l'Ecole Royale Militaire de Brienne.** Il y passe cinq années à étudier pour acquérir les bases de son futur métier d'officier d'artillerie. Il conservera toute sa vie un souvenir nostalgique de cette petite ville chère à son cœur. La campagne de France le ramènera une dernière fois à Brienne-le-château à la fin de janvier 1814, où il y livrera deux des dernières batailles de sa longue carrière militaire, celle de Brienne et deux jours plus tard à 5 km de là, celle de la Rothière. Dans l'enceinte même de l'ancienne école militaire de Brienne-le-Château, le musée Napoléon retrace, avec justesse, la jeunesse de Bonaparte et la campagne de France de 1814.

Quelques années plus tard, un autre personnage célèbre de la vie politique fait son apparition sur la scène auboise au **Château de Vaux.** Le préfet de police de Napoléon III, **Charlemagne de Maupas, enfant de l'Aube,** acquiert le domaine de Vaux à Fouchères en 1854. Il fait partie des trois hommes qui organisèrent le coup d'Etat qui permit en 1851 à Louis-Napoléon de devenir empereur des Français. Le château familial à Vaux, racheté par un jeune châtelain en 2015, est désormais ouvert au public et se prête à une enquête policière historique sous la forme d'épreuves et de jeux pour petits et grands.

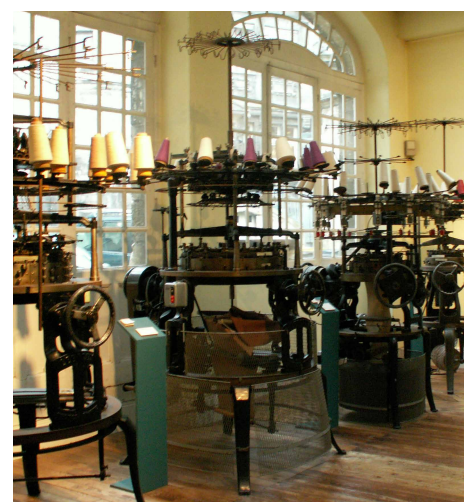
TROYES, CAPITALE HISTORIQUE DE LA CHAMPAGNE



LA VILLE AUX MILLE COULEURS

Troyes, capitale historique de la Champagne, invite le visiteur à se perdre dans **son dédale de ruelles pavées bordées de maisons à pans de bois parées de riches couleurs**. Parmi toutes les villes de France et de Navarre qui ont conservé un bâti en bois de qualité, Troyes est peut-être celle qui possède le patrimoine le plus étoffé, le plus dense, le plus homogène, le mieux conservé ou le mieux restauré. Après avoir failli disparaître, **cette incroyable collection de maisons à pans de bois** héritée du Moyen-âge et de la Renaissance fait aujourd'hui la fierté de la cité champenoise. Son style pittoresque et ses couleurs bigarrées racontent aussi la métamorphose d'une ville dont certains chapitres restent encore à écrire.

Troyes, « **Ville d'Art et d'Histoire** », seule ville au monde dont le centre a la forme d'un bouchon de champagne, resplendit des multiples richesses léguées par son histoire. Outre son exceptionnelle collection de maisons à pans de bois aux mille couleurs, elle dévoile 10 églises classées du gothique au XXème siècle, 2800 sculptures classées, de nombreux musées et de somptueux hôtels particuliers. L'art sacré est partout, incontournables sont les visites de la **cathédrale Saint-Pierre Saint-Paul**, **la basilique Saint-Urbain**, **l'église Sainte-Madeleine** et son imposant jubé en pierre ainsi que **l'église Saint-Pantaléon** avec sa riche statuaire et sa charpente en bois.



DE LA BONNETERIE AUX CENTRES DE MARQUES

Reconnue pour son **activité textile** ou « **tissanderie** » **dès le XIII^{ème} siècle, Troyes poursuit le développement de cette industrie** dans les années 1745 avec l'avènement des métiers puis des machines à tricoter. En 1770, la ville compte plus de 40 bonnetiers. Dès lors, de grandes manufactures se développent et s'implantent à Troyes et dans sa périphérie. Pendant plus d'un siècle, Troyes a régné en maître sur la production française d'article en tricot : bas, chaussette, sous-vêtement. Dans les années 50, l'industrie se transforme avec l'apparition de nouvelles fibres synthétiques. Cette industrialisation donne naissance à des usines, gares, habitations ouvrières et maisons bourgeoises devenues aujourd'hui musées, espaces culturels, bureaux ou appartements.

Un circuit de visite pour découvrir Troyes façonnée par l'industrie est proposé. Alors si de grands noms comme Devanlay-Lacoste, le Coq Sportif ou Petit Bateau perpétuent la tradition, la cité de la maille doit désormais sa renommée à une spécialité issue en droite ligne de l'âge d'or du textile, on la considère aujourd'hui comme la **capitale européenne des Centres de Marques** que l'on appelait naguère les magasins d'usines. Ainsi, quatre Centres de Marques se sont développés et modernisés depuis les années 90 pour le plaisir des fans de shopping et de bonnes affaires.

SURPRISE ET TECHNOLOGIE AU CŒUR DES MEETINGS

Facile d'accès depuis Paris (1h30), mais aussi depuis Lyon ou Strasbourg (moins de 4h), l'Aube en Champagne est un département qui regorge de surprises et de découvertes inattendues. L'Aube dispose de multiples atouts pour séduire une clientèle de séminaires et de congrès, avec un patrimoine architectural et culturel très riche, une offre diversifiée de lieux et services et un large choix d'activités culturelles, oenotouristiques ou insolites. L'Aube est une **destination éco-responsable qui se place au carrefour du prestige, de l'authentique, de l'inattendu et de la technologie, pour que la surprise soit au cœur de vos meetings !**

Son Centre de Congrès, inauguré en 2014 et situé au cœur de la ville médiévale de Troyes, est construit de matériaux sains et naturels (bois, verre, béton, aluminium) s'inspirant de l'époque médiévale. C'est un modèle exemplaire de modernité et de basse consommation, à la pointe de la technologie. L'auditorium, l'atout-maître du Centre de Congrès, offre 800 places numérotées (dont 17 pour les personnes à mobilité réduite). Bénéficiant d'une acoustique exceptionnelle, l'orchestre symphonique de l'Aube y prend ses quartiers régulièrement. Il est aussi doté d'une scène à plateaux modulables, d'une régie centrale escamotable, de boucles magnétiques pour malentendants, de 2 cabines de traduction simultanée, de projection sur écran géant.

Précurseur sur la mise en place d'un **système d'étiquetage environnemental de l'hôtellerie**, avec un tiers du parc hôtelier déjà étiqueté, Aube en Champagne Tourisme et Congrès est aussi le premier bureau des congrès **certifié ISO 20121** pour la gestion responsable de ses événements.

L'Aube en Champagne met à disposition des organisateurs une équipe dédiée et expérimentée pour l'organi-

sation d'**événements sur mesure** : accueil personnalisé en gare, champagne offert (en collaboration avec 10 caves partenaires), charte hôtels avec 23 hôtels engagés pour l'accueil des événements (tarifs hôteliers préférentiels, gratuité pour le conjoint accompagnant en chambre, petit-déjeuner, conditions générales de ventes harmonisées), des partenaires sélectionnés pour la qualité de leurs services et prestations et une collaboration avec les agences réceptives locales afin de proposer un choix d'offres variées et clés en main.

De nombreux lieux d'accueil incontournables sont à disposition des organisateurs **l'Espace Argence et Troyes expo Cube, le Best Western hôtel Golf & Spa de la forêt d'Orient ou plus atypique le Western City, village du Far West** reconstitué à Barberey-Saint-Sulpice. L'Aube propose un **panel d'activités ludiques et incentives** avec des dégustations commentées dans les caves de Champagne ou lors de vos soirées d'affaires, expériences oenotouristiques dans les vignes, visites sous forme de rallye ou grand jeux, des activités sportives et nautiques, des escapades shopping VIP, le parc d'attractions Nigloland....

Retrouvez tous les lieux et les activités sur le site internet : www.congres-champagne.com



NOUVEAUTÉS



NOUVELLES ATTRAICTIONS AU PARC NIGLOLAND

Découvrez Nigloland, l'un des plus grands parcs d'attractions français. 2 nouvelles attractions cette année le Donjon de l'Extrême, la plus grande tour rotative de chute libre du monde et la Tour des Petits Fantômes. Plongez dans 4 univers époustouflants et retrouvez **39 attractions et spectacles pour petits et grands** ainsi que 8 restaurants à thèmes. A quelques pas du parc d'attractions, l'Hôtel des Pirates**** vous invite à prolonger votre séjour dans un décor inspiré des plus belles légendes de la piraterie.

MUSÉE CAMILLE CLAUDEL

A Nogent-sur-Seine, un **nouveau musée sera entièrement dédié à Camille Claudel**. Actuellement en construction, il présentera la **plus importante collection au monde de cette artiste** dont le talent a été révélé lors de sa jeunesse à Nogent Sur Seine à la fin du 19ème Siècle. Un lieu à la dimension de Camille Claudel où l'on pourra également découvrir les œuvres de Paul Dubois, Alfred Boucher ou du peintre Boeshwillwald.

MAISON DU VITRAIL À ERVY LE CHATEL

Tout juste rénovée, on y découvre **technicité, outils et savoir-faire des maîtres verriers**. Le village a été récemment labellisé « **Petite Cité de Caractère®** » et « **Village of tradition** ».

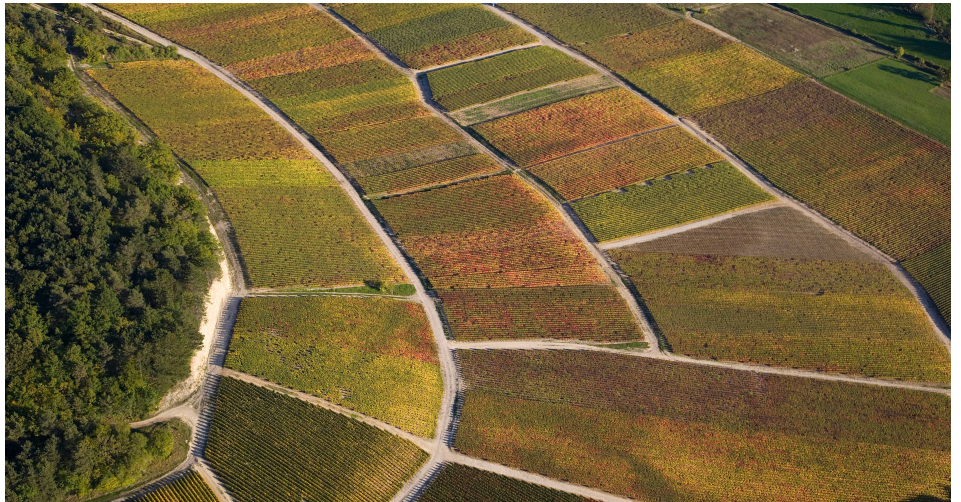
ENQUÊTE AU CHÂTEAU DE VAUX

L'un des plus intrigants châteaux de l'Aube, pour la première fois ouvert à la visite ! L'année dernière, Edouard Guyot, son jeune châtelain âgé de 23 ans s'est lancé le défi de sauver Vaux ! Premier objectif, restaurer la toiture. Pour cela, il a mis en place une forme de tourisme solidaire : Une entrée = une ardoise. Le tarif de 6 euros servira à remplacer les tuiles du château et les visiteurs peuvent inscrire leur nom sur l'ardoise afin de laisser leur trace sur ce lieu de mémoire. S'inspirant de la vie de Maupas, ministre de la police générale de Napoléon III qui fut propriétaire du château au XIXème siècle, Edouard Guyot a imaginé une manière originale de découvrir Vaux. **La visite s'articule autour d'une enquête policière** pour reconstituer les événements marquants du coup d'état qui permit à Napoléon III de se faire sacrer Empereur des français !



L'AUBE VUE DU CIEL AVEC LES VIGNERONS

Les **pilotes vigneron**s de l'aéro-club de Celles sur Ource proposent des **baptêmes de l'air avec de petits avions**. Le vol de 30 minutes permet de survoler les grands lacs de la forêt d'Orient ou de faire une boucle au-dessus du vignoble de la Côte des Bar. Possibilité de vol personnalisé. 35euros/pers les 30 minutes.



CÔTÉ HEBERGEMENTS

• **Nouvel hôtel Kyriad à Troyes :**

Situé à proximité du centre historique de la ville, l'hôtel offre 77 chambres et 1 salle de séminaire d'une capacité de 60 personnes.

• **Nouvel hôtel***/restaurant « Au cœur des Bulles » à Loches sur Ource**

Situé au cœur du vignoble de la Côte des Bar, l'hôtel propose 10 chambres dont certaines avec terrasses et un restaurant sur place.

• **Nouvelles chambres d'hôtes à Troyes**

« **Le clos Guivet** »

Dans le centre historique de Troyes, découvrez un hébergement inattendu, une maison d'hôtes entre passé et présent, lumière et intimité, minéral et végétal.

« **La Maison M** »

Restaurée avec la ferme volonté de garder son authenticité et son âme,

découvrez 5 chambres d'hôtes dans une grande maison bourgeoise autrefois habitée par l'historien Albert Barbeau.

NOUVEAUX BARS À CHAMPAGNE

Le millésimé à Troyes

Didier et Franck s'associent pour créer un **nouveau concept autour du vin**. Sur place ou à emporter, des bouteilles de producteurs dont ils connaissent l'histoire sont proposées aux clients. Le sommelier, Olivier Henry, présente sa sélection hebdomadaire.

«**Chez Philippe, Bulles et douceur**» à Troyes

Philippe Ulryck **s'associe à dix maisons de Champagne** du village de Celles-sur-Ource. A tour de rôle, les vigneron porteurs de la tradition viticole racontent leur histoire de champagne autour de dégustations.

CÔTÉ RESTAURANT

Chez Félix à Troyes

Bistrot chic et restaurant convivial situé au cœur du centre historique de Troyes. Une cuisine traditionnelle élaborée à partir de produits frais et de saison. Ouverture en avril 2016.

Aux oiseaux de passage à Troyes.

Accueil chaleureux et ambiance conviviale assurée. Cuisine familiale avec des **produits locaux et des saveurs d'ailleurs** pour faire voyager les papilles. **Bibliothèque** en libre échange pour polémiquer, s'instruire, partager. Les **jeux** dans les étagères divertissent, réunissent, enrichissent. **Ateliers hebdomadaires** proposés pour petits et grands, **diners spectacles, lectures**, parfois même du **yoga** et des **collectes humanitaires**. Ouverture prévue fin mai 2016.

VIBREZ AU RYTHME DES ÉVÈNEMENTS EN 2016 !



EN CE MOMENT ET JUSQU'AU 31 AOÛT- MOPO À TROYES : CHEF D'ŒUVRE, LE GÉNIE D'UN FILS DE TROYES

Le chef-d'œuvre de François Roux, dit François le Champagne, compagnon menuisier du devoir, est une pièce exceptionnelle à découvrir en exclusivité au sein de la **Maison de l'Outil et de la Pensée Ouvrière** qui abrite la plus grande collection d'Europe d'anciens outils.

25 MARS AU 18 SEPTEMBRE – HÔTEL-DIEU-LE-COMTE : « SI PRÈS DES TRANCHÉES... L'AUBE EN 1916 »

A travers cette exposition, **découvrez le sort d'une famille auboise fictive, confrontée aux bouleversements de son quotidien.** Cette exposition originale organisée par le Conseil Départemental de l'Aube est labellisée par la Mission Centenaire 14-18.

TOUT AU LONG DE L'ANNÉE – DEVEZ-VOUS APPRENTI ŒNOLOGUE !

Les vignerons du département proposent des **stages d'initiation à la dégustation.** Au programme : dégustation de vins clairs et de réserve, démonstration d'assemblage et de dosage, dégustations comparées, découverte des arômes, des cuvées sous forme de jeux, dégustation de millésimes anciens, accords mets et vins...

CHAQUE DIMANCHE, DE MAI À SEPTEMBRE : VISITE ET DÉGUSTATION À ESSOYES, LE VILLAGE DES RENOIR...

Le temps d'une matinée, laissez-vous tenter par une **visite contée « sur les pas de Renoir » accompagnée d'une dégustation pétillante et gourmande** sur le thème des Champagnes de Renoir dans le jardin de l'atelier. Quel privilège de pouvoir entrer dans l'intimité de cette célèbre famille d'artistes grâce à la visite de l'Espace des Renoir et de l'Atelier du peintre!

DU 30 AVRIL AU 28 AOUT AU MUSÉE D'ART MODERNE DE TROYES «UNE MODERNITÉ HOLLANDAISE, LA COLLECTION SINGER»

Exposition de **80 artistes et 100 œuvres issues de la donation Anna et William Singer** (Laren - Pays Bas).

JUILLET/AOÛT – VISITES ET ANIMATIONS AVEC LES GUIDES BENEVOLES

Pour cette nouvelle saison, les bénévoles du département de l'Aube répondent à nouveau présent pour une saison estivale riche en événements, visites et animations. Au programme : **activités culturelles dont des visites commentées** (adultes et enfants), **une programmation musicale et théâtrale**, **des animations en plein air**, et **des animations nocturnes**.

9 - 11 SEPTEMBRE : 48H EUROPÉENNES D'AUTOMOBILES ANCIENNES DE TROYES

Organisées par le Kiwanis International et le Rétro-Club d'automobiles de Champagne depuis 1986, les **48 Heures automobiles sont aujourd'hui l'un des plus importants rassemblements européens de véhicules anciens et de prestige**, avec près de 400 véhicules venus de l'Europe entière.

DU 1ER MAI AU 31 OCTOBRE - JARDINS ÉPHÉMÈRES - TROYES

Chaque année, le printemps est synonyme du renouveau des jardins éphémères. La Ville de Troyes propose, dès le mois de mai, de **découvrir ou redécouvrir des jardins nichés en cœur de cité** : le jardin des innocents qui jouxte l'église Sainte-Madeleine, le jardin du teinturier à l'hôtel du Vauluisant, le jardin des plantes médicinales à l'Hôtel-Dieu.

30 - 31 JUILLET : ROUTE DU CHAMPAGNE EN FÊTE

De Bar-sur-Aube à Colombey-Les-Deux-Églises, aura lieu l'évènement le plus important du département et qui célèbre le roi des vins ! La flûte passeport est le sésame indispensable. Achetée à l'entrée du village, elle permet de **pénétrer dans chaque cave et de déguster différentes cuvées**. De **nombreuses animations** viendront rythmer la fête dans les villages soigneusement décorés pour l'occasion.

23 - 29 OCTOBRE : FESTIVAL « LES NUITS DE CHAMPAGNE » À TROYES

Chaque année, auteurs et compositeurs de la chanson française sont à l'honneur au festival des Nuits de Champagne à Troyes. Tout le programme et le rythme de la manifestation sont **organisés autour de la personnalité d'un auteur compositeur qui devient l'emblème de la ville et de la région pendant une semaine**.

FIN JUIN À FIN JUILLET-25ÈME ÉDITION DE VILLE EN MUSIQUES À TROYES

Chaque année, Troyes vibre au rythme d'une grande fête de la musique avec **une centaine de concerts gratuits organisés dans différents lieux de la ville**. Tous les vendredis, samedis et dimanches soirs.

DEVENEZ VENDANGEUR D'UN JOUR ! SEPTEMBRE 2016*

Quoi de plus dépaysant qu'une journée vendanges dans l'Aube en Champagne. En septembre, des vigneronnes de la Côte des Bar proposent de **vous faire découvrir leur domaine en pleine effervescence**.

*Date en fonction des vendanges

TOUT AU LONG DU MOIS DE DÉCEMBRE : ANIMATION DE NOËL À TROYES

Cette année encore, de **nombreuses animations** seront proposées quotidiennement tout au long du mois pour vivre la féerie de Noël ! Au programme : projection vidéo, spectacles, contes, ateliers pour petits et grands.

Crédits photos:

De gauche à droite: P4 : Champagne René Jolly (c) René Jolly | Cellier aux moines (c) Didier Guy P5 : Vigneron de la côte des Bar (c) Xavier Lavictoire | Chervey, côte des Bar (c) Didier Guy P 6 :Vendangeurs d'un jour (c) CDT Aube P7 :Pique-nique (c) CDT Aube | Vendangeurs d'un jour (c) CDT Aube P 8 : Ambiance Chocolat (c) maison Pascal Caffet | Andouillettes de Troyes (c) Philippe Pralraud Pressée à l'ancienne (c) Stéphane Herbert | Pique-nique pétillant (c) Champagne Rémy Massin et fils | Chaource (c) fromagerie de Mussy | Pain du moulin de Dosches (c) Erwin Shriever | Rosé des Riceys, Pascal Morel (c) CDT Aube P 10 et 11: Sainte Geneviève, église Saint Rémi, Troyes (c) Aube en Champagne | Cécile Boel, vitrail (c) Stéphane Herbert | Vitrine plâtrier Staffeur (c) Maison de l'Outil et de la Pensée Ouvrière P 13 : PNRFO (c) Jean Marc Gourdon P 15 : Canoé Lac d'Orient (c) Stéphane Herbert | Moulin de Dosches (c) Pierre Garraud | Champagne Air Show (c) CDT Aube | Pointe de Charlieu, Lac du Temple (c) Pascal Bourguignon | Rivière Canadienne Nigloland (c) C.Frajman | Voile sur le lac d'Orient (c) PNRFO | Western city Barberey Saint Sulpice (c) Western city | P 16 et 17: Réfectoire des convers, Abbaye de Clairvaux (c) Sylvain Bordier | Cathédrale de Troyes (c) Nicolas Dohr | Eglise pans de bois, Lentilles (c) Pascal Stritt | Eglise pans de bois, Longsol (c) CDT Aube | P 18 et 19 : Camille Claudel, La Valse (c) Richard Journet, ville de Nogent-sur-Seine | Centre culturel Renoir (c) Du côté des Renoir | P 20 et 21 : OT Grand Troyes, statue Lili (c) D. Le Nèvé | OT Grand Troyes - Rue Emile Zola (c) D. Le Nèvé | Centre de marque (c) McArthurGlen Troyes | Musée de Vauluisant (c) CDT Aube | P 23 Centre de Congrès Aube (c) Olivier Douard | P 24-25 Parc d'attractions Nigloland (c) Nigloland | Château de Vaux (c) Edouard Guyot | Voigny, côte des Bar (c) Didier Guy | P 26 : Troyes by night (c) Ville de Troyes.



AUBE
#soyezsurpris **OUI**
MAIS EN CHAMPAGNE

CONTACTS PRESSE

marine.musset@aube-champagne.com
Tél. : 03 25 42 50 92 | 06 87 71 37 22

Yvonne.simard@free.fr
Tel. : 06 17 27 01 57

twitter : @PresseAube

Comité Départemental du Tourisme de l'Aube
34 Quai Dampierre
10000 Troyes
www.aube-champagne.com